



**PRÉFET
DE LA HAUTE-
SAVOIE**

*Liberté
Égalité
Fraternité*

BILAN ANNUEL QUALITE DE L'AIR 2020

Département de la Haute-Savoie

CODERST du 28 juin 2021

Sommaire

1. Le dispositif préfectoral

DDT – SIDPC - DREAL

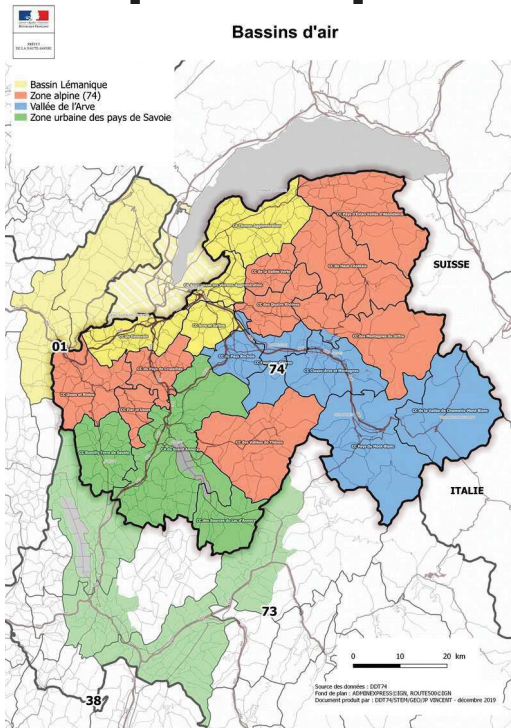
2. La surveillance de la qualité de l'air

ATMO

3. Bilan des contrôles

DDT – SIDPC - DREAL

Le dispositif préfectoral : arrêté du 6 janvier 2020



COVID → intégration des consignes spécifiques à la crise sanitaire dans les AP

Calendrier 2020

	Janvier	Février	Mars	Avril	Mai	Jun	Juillet	Août	Septembre	Octobre	Novembre	Décembre	
1	MA	MI	1 S	1 D	1 M	1 V	1 L	1 M	1 S	1 M	1 J	1 D	1 M
2	J	MI	2 D	2 L	2 J	2 S	2 M	2 J	2 D	2 M	2 V	2 L	2 M
3	V	MI	3 L	3 M	3 V	3 D	3 M	3 V	3 L	3 J	3 S	3 M	3 J
4	S	4 M	4 M	4 S	4 L	4 J	4 S	4 M	4 V	4 D	4 M	4 V	4 V
5	D	5 M	5 J	5 D	5 M	5 V	5 D	5 M	5 S	5 L	5 J	5 S	5 S
6	L	6 J	6 V	6 L	6 M	6 S	6 L	6 J	6 D	6 M	6 V	6 D	6 R
7	M	7 V	7 S	7 M	7 J	7 D	7 M	7 V	7 L	7 M	7 S	7 L	7 L
8	M	8 S	8 D	8 M	8 V	8 L	8 M	8 S	8 M	8 J	8 D	8 M	8 M
9	J	9 D	9 L	9 J	9 S	9 M	9 J	9 D	9 M	9 V	9 L	9 M	9 M
10	V	10 L	10 M	10 V	10 D	10 M	10 V	10 L	10 J	10 S	10 M	10 J	10 J
11	S	11 M	11 M	11 S	11 L	11 J	11 S	11 M	11 V	11 D	11 M	11 V	11 V
12	D	12 M	12 J	12 D	12 M	12 V	12 D	12 M	12 S	12 L	12 J	12 S	12 S
13	L	13 J	13 V	13 L	13 M	13 S	13 L	13 J	13 D	13 M	13 V	13 D	13 D
14	M	14 V	14 L	14 M	14 J	14 D	14 M	14 V	14 L	14 M	14 S	14 L	14 L
15	M	15 S	15 D	15 M	15 V	15 L	15 M	15 S	15 M	15 J	15 D	15 M	15 M
16	J	16 D	16 L	16 J	16 S	16 M	16 J	16 D	16 M	16 V	16 L	16 M	16 M
17	V	17 L	17 M	17 V	17 D	17 M	17 V	17 L	17 J	17 S	17 M	17 J	17 J
18	S	18 M	18 M	18 S	18 L	18 J	18 S	18 M	18 V	18 D	18 M	18 V	18 V
19	D	19 M	19 J	19 D	19 M	19 V	19 D	19 M	19 S	19 L	19 J	19 S	19 S
20	L	20 J	20 V	20 L	20 M	20 S	20 L	20 J	20 D	20 M	20 V	20 D	20 D
21	M	MI	21 V	21 S	21 M	21 J	21 L	21 M	21 V	21 L	21 M	21 S	21 L
22	M	MI	22 S	22 D	22 M	22 V	22 L	22 M	22 S	22 J	22 D	22 M	22 M
23	J	MI	23 D	23 L	23 J	23 S	23 M	23 J	23 D	23 M	23 V	23 M	23 M
24	V	MI	24 L	24 M	24 V	24 D	24 M	24 V	24 L	24 J	24 M	24 J	24 J
25	S	MI	25 M	25 S	25 L	25 J	25 S	25 M	25 V	25 D	25 M	25 V	25 V
26	D	MI	26 M	26 S	26 L	26 J	26 S	26 M	26 S	26 L	26 J	26 S	26 S
27	L	MI	27 M	27 S	27 L	27 J	27 S	27 M	27 V	27 D	27 M	27 S	27 S
28	M	MI	28 M	28 S	28 L	28 J	28 S	28 M	28 V	28 D	28 M	28 S	28 S
29	M	MI	29 M	29 S	29 L	29 J	29 S	29 M	29 V	29 D	29 M	29 S	29 S
30	J	MI	30 L	30 M	30 J	30 S	30 M	30 J	30 D	30 M	30 V	30 L	30 M
31	V	MI	31 M	31 D	31 L	31 J	31 V	31 L	31 M	31 S	31 J	31 J	31 J

Calendrier 2021

	Janvier	Février	Mars	Avril	Mai	Jun
1	V	L	L	J	S	M
2	S	M	M	S	D	M
3	D	M	M	S	S	J
4	L	J	J	D	M	V
5	M	V	V	M	M	S
6	M	S	S	M	J	D
7	J	D	D	M	V	L
8	M	L	L	J	S	M
9	S	M	M	V	D	M
10	D	M	M	S	L	J
11	L	M	M	S	M	V
12	S	M	M	S	D	M
13	D	M	M	S	S	J
14	L	J	J	D	M	V
15	M	V	V	M	M	S
16	M	S	S	M	J	D
17	J	D	D	M	V	L
18	M	L	L	J	S	M
19	S	M	M	V	D	M
20	D	M	M	S	L	J
21	L	M	M	S	M	V
22	S	M	M	S	D	M
23	D	M	M	S	S	J
24	L	J	J	D	M	V
25	M	V	V	M	M	S
26	M	S	S	M	J	D
27	J	D	D	M	V	L
28	M	L	L	J	S	M
29	S	M	M	V	D	M
30	D	M	M	S	L	J
31	L	M	M	S	M	V

Nombre d'épisodes 2020 → 6 en vallée de l'Arve (16 jours)

1 sur la zone urbaine des pays de Savoie (5 jours)

2 sur le bassin lémanique (4 jours)

La circulation différenciée



Seul périmètre acté : Annecy



Le bilan de la surveillance

Bilan de la qualité de l'air 2020 en Auvergne-Rhône-Alpes

Haute-Savoie

01

ENJEUX ET MOYENS DE SURVEILLANCE

Un dispositif de surveillance adapté aux enjeux

L'AIR AU CENTRE DE MULTIPLES ENJEUX

La qualité de l'air représente un enjeu essentiel pour la région Auvergne-Rhône-Alpes.

S'engager pour une meilleure qualité de l'air dans les zones surexposées (grands centres urbains et axes routiers majeurs), résorber les zones sensibles et maintenir les zones naturelles préservées est la garantie d'assurer la protection de la santé et du bien-être des habitants, mais aussi de pérenniser l'attractivité économique et touristique du territoire.



ENJEU RÉGLEMENTAIRE

Respecter la réglementation et anticiper les nouvelles exigences de l'échelle locale à l'échelle européenne.

Dépassement réglementaire
Nouvelles exigences locales et européennes



ENJEU ÉCONOMIQUE

Promouvoir l'attractivité du territoire et réduire le coût de la pollution pour la société.

Développement économique
Attractivité du territoire



ENJEU SANITAIRE ET SOCIÉTAL

Réduire l'exposition des populations à la pollution et favoriser des comportements respectueux de la qualité de l'air.

Recommandations OMS
Pollens ambrosie
Air intérieur - Radon
Santé - Bien-être



ENJEU DE TRANSITION ÉNERGÉTIQUE

Prendre en compte la qualité de l'air dans une société plus sobre en énergie.

Climat Energie
Mobilité Transports
Urbanisme Territoire

101,3
MILLIARDS D'EUROS
COÛT DE LA POLLUTION DE L'AIR
EN FRANCE

(Commission d'enquête sénatoriale - 2015)

DANS LE MONDE..
9 MILLIONS
DÉCÈS PRÉMATURÉS

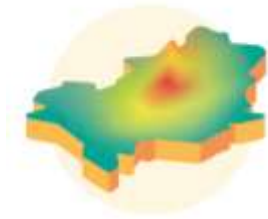
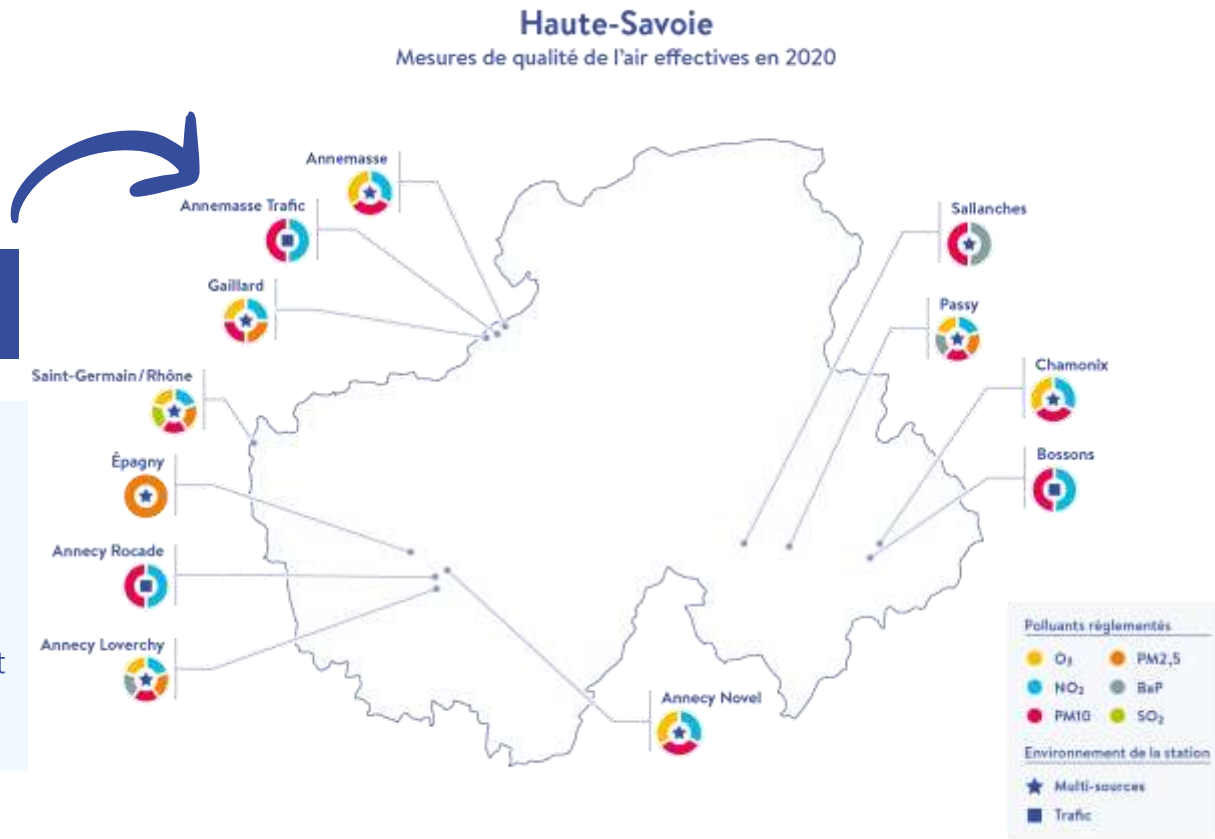
par an
(The Lancet - 2017)

LES MOYENS DE SURVEILLANCE SUR LE TERRITOIRE



MÉTÉOROLOGIE RÉGLEMENTAIRE

Un réseau de 90 stations de mesures permanentes implantées sur les 12 départements de la région qui fonctionnent 24h/24 et 7j/7, complétées par des stations mobiles.



MODÉLISATION

Les cartographies des polluants réglementés, réalisées depuis l'échelle régionale à celle de la rue, permettent de visualiser l'exposition du territoire et les populations soumises à des niveaux supérieurs aux seuils admissibles, en situation actuelle et future.



INVENTAIRES

Les inventaires d'émissions (cadastres) pour identifier l'origine géographique des polluants et les responsabilités respectives des secteurs d'activités et évaluer les gains d'émissions associés aux différents plans d'actions.

02

BILAN DÉPARTEMENTAL 2020

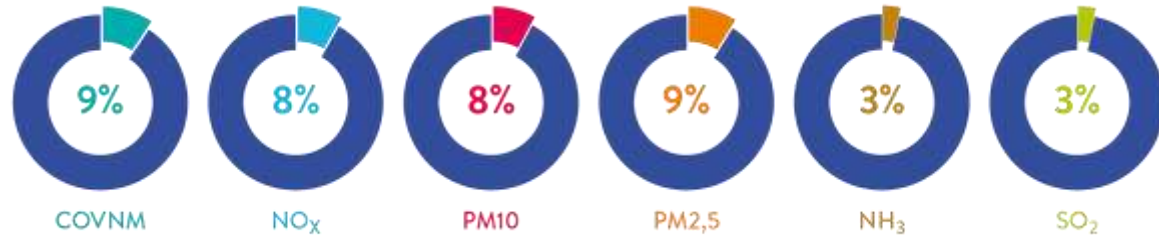
Haute-Savoie

The background of the slide is a landscape photograph. It shows a grassy field in the foreground, a rolling hill in the middle ground, and a clear blue sky with a few wispy clouds. On the left side, there is a silhouette of a tree. A large, semi-transparent blue rectangle is overlaid on the center of the image, containing the title text.

LES SOURCES DE POLLUTION

MAINTENONS NOS EFFORTS INDIVIDUELS ET COLLECTIFS POUR PRÉSERVER NOTRE AIR

Contribution de la Haute-Savoie dans les émissions régionales de chacun des polluants (2017)



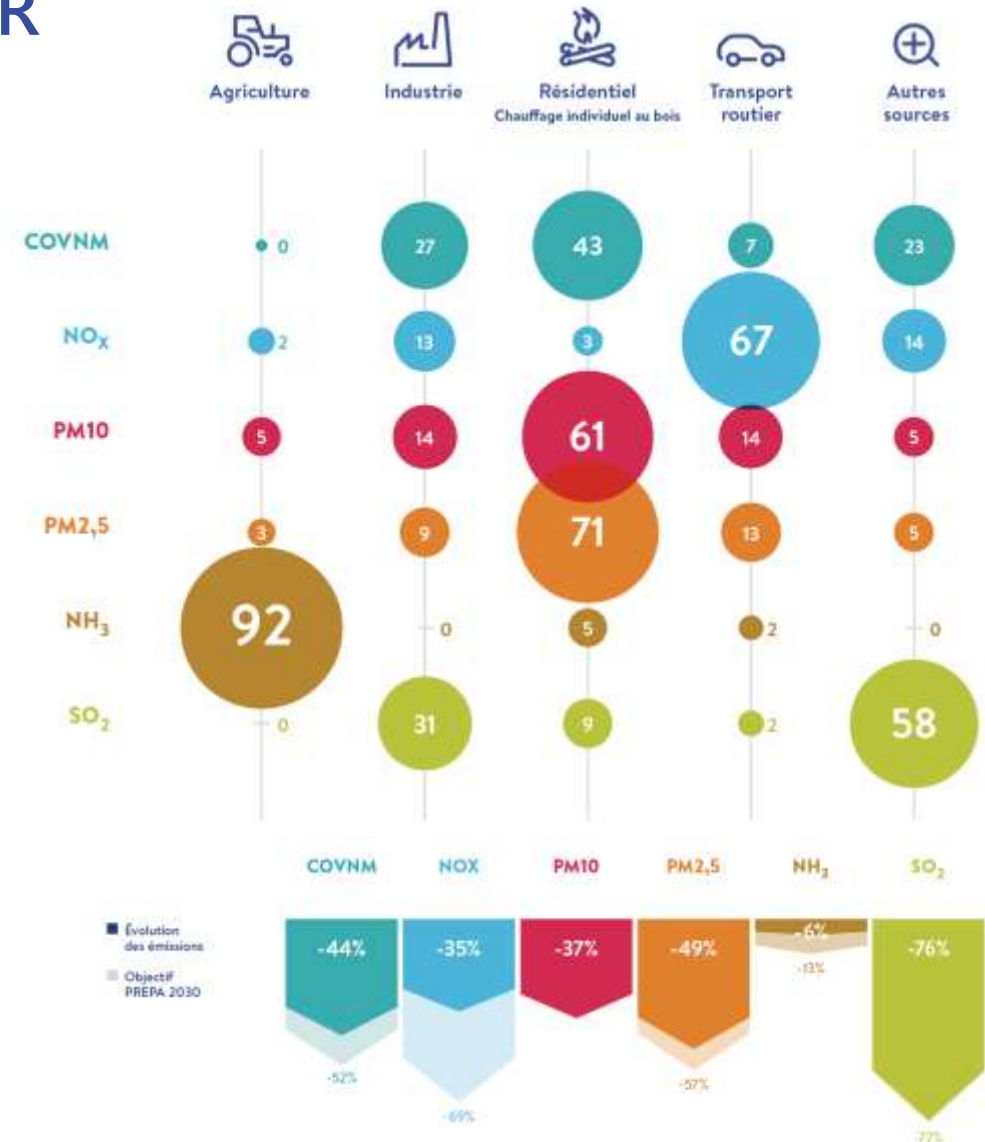
La Haute-Savoie représente 10,5% de la population et 6,3 % de la surface par rapport à la région Auvergne Rhône Alpes

Les émissions des différents polluants sont conformes au poids démographique du département. Le dioxyde de soufre (SO₂) et l'ammoniac (NH₃) apparaissent légèrement sous-représenté.

Chaque secteur d'activité est susceptible d'être le contributeur majoritaire aux émissions du territoire en fonction du polluants étudiés :

- Transport routier pour les NO_x
- Résidentiel (notamment le chauffage au bois dans les installations individuelles non performantes) pour les particules fines (PM10 et PM2,5) et les COVNM
- Agriculture pour les émissions d'ammoniac (fertilisation minérale et organique des cultures)

Une tendance significative à la baisse des émissions depuis 2005 (sauf l'ammoniac) mais des efforts à poursuivre au regard des exigences du Plan National de Réduction des Emissions Polluantes (PREPA) à horizon 2030, notamment sur les NO_x.



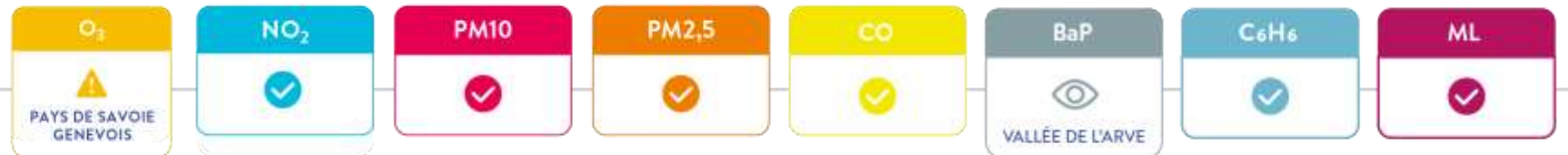


SITUATION RÉGLEMENTAIRE ET SANITAIRE

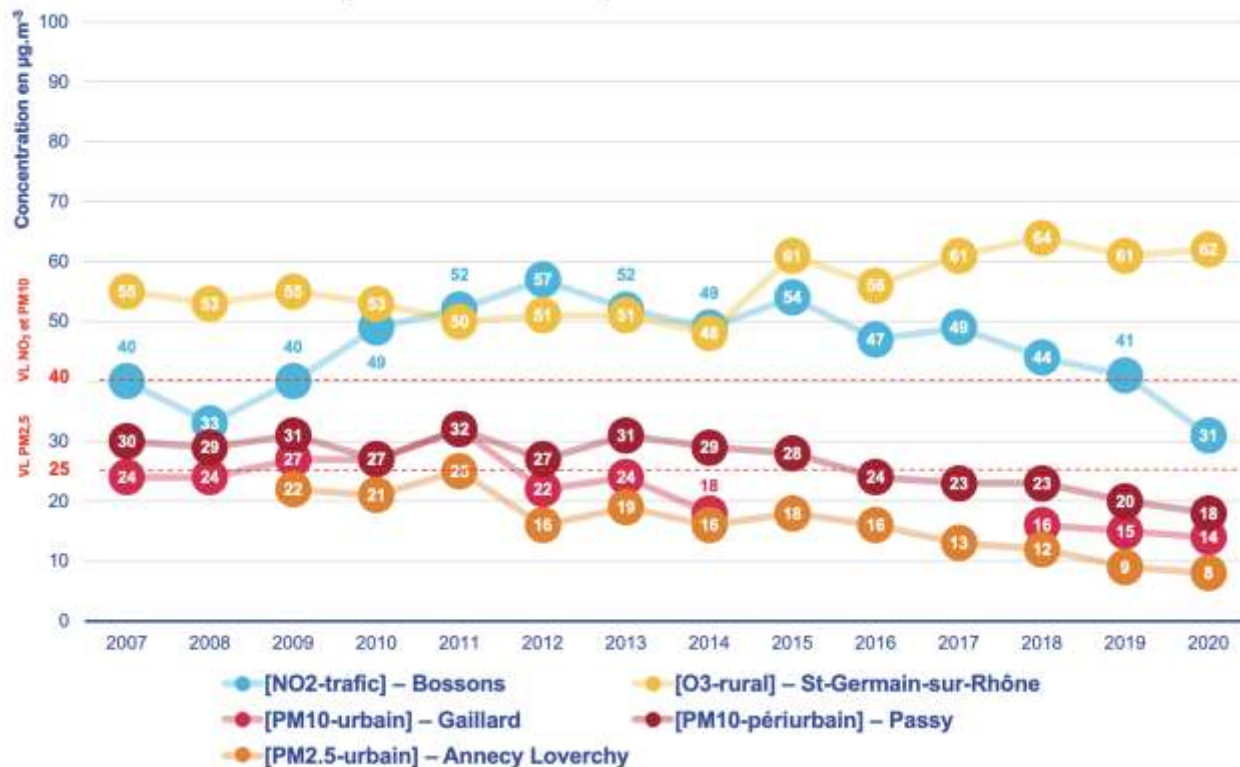
L'ATTEINTE DE NOS OBJECTIFS RÉGLEMENTAIRES POUR LES PRINCIPAUX POLLUANTS SE CONFIRME

DÉPASSEMENTS RÉGLEMENTAIRES

aux stations de mesure en 2020



Sites représentatifs du département de la Haute-Savoie



Seul l'ozone, polluant secondaire, connaît un dépassement de la valeur cible pour la protection de la santé. Ce polluant est en légère **augmentation ces dernières années** en lien avec des conditions plus favorables à sa formation (réchauffement climatique) et des mécanismes complexes d'accumulation et de destruction qui rendent les actions de réduction plus difficile à entreprendre à l'échelle locale.

Depuis 10 ans, la baisse des émissions des polluants primaires se traduit par les baisses des concentrations mesurées (NO₂, PM)

Ainsi on constate pour ces polluants un respect de l'ensemble des valeurs réglementaires sur les stations de mesure de la Haute-Savoie en 2020. Les mesures de confinement liées au COVID sont venues accentuer la baisse tendancielle.

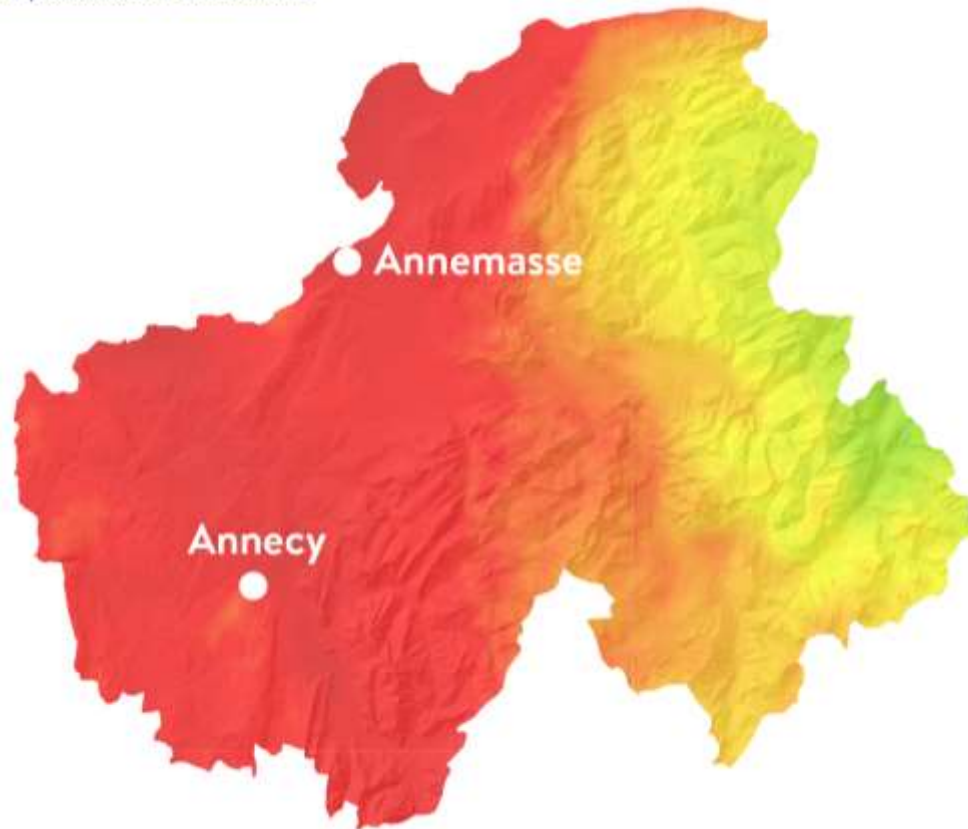
L'OZONE, UN POLLUANT ESTIVAL À FORT ENJEU

IMPACT SUR LA SANTÉ

Nombre de jours avec une moyenne sur 8h > 120 µg.m⁻³



Valeur cible pour la protection de la santé humaine



La partie Ouest du département est plus touchée (densité des émissions de polluants précurseurs)

Une baisse de la population exposée en 2020 est constatée.



L'OZONE, UN POLLUANT ESTIVAL À FORT ENJEU

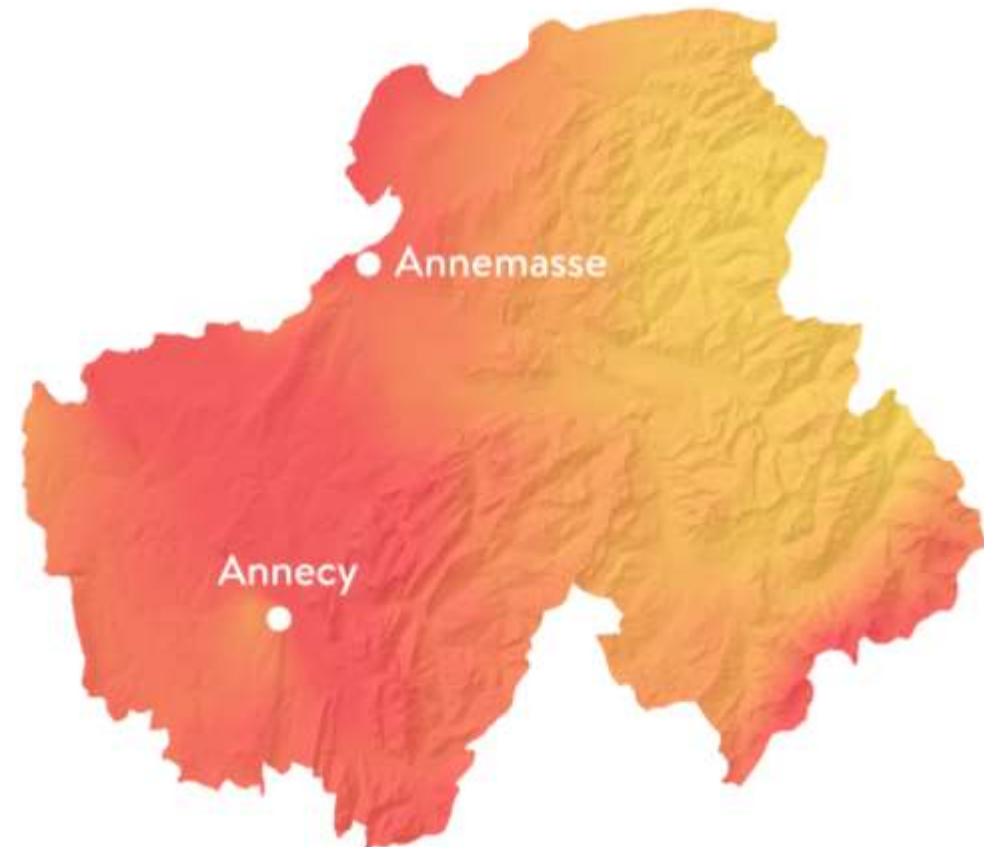
IMPACT SUR LA VEGETATION

O3
végétation



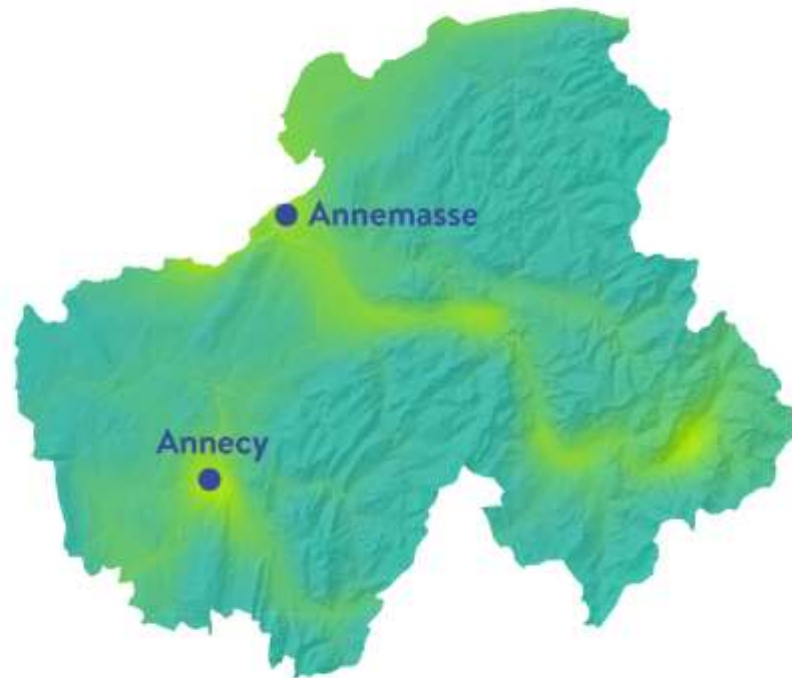
Des effets également sur la végétation qui conduisent à des impacts sur les productions agricoles.

Selon l'étude Apollo de l'ADEME, les estimations des pertes économiques dues aux effets de l'ozone, agrégées pour la France métropolitaine, demeurent en effet importantes : en 2010, jusqu'à 1 milliard € pour le blé tendre, plus d'1 milliard € pour les prairies et plus de 200 millions € pour les pommes de terre.



LE DIOXYDE D'AZOTE LE POLLUANT LE PLUS IMPACTÉ PAR LES MESURES DE CONFINEMENT

NO2

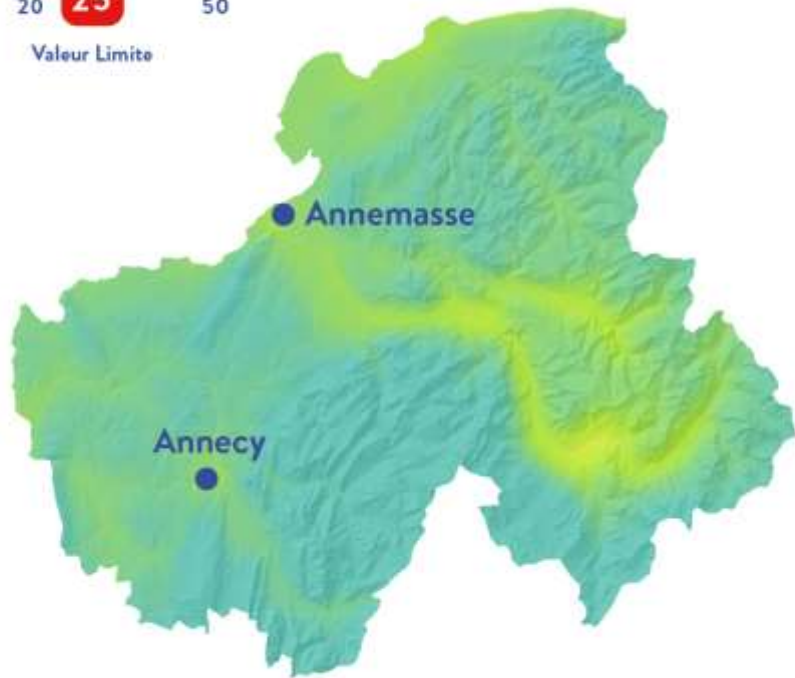


Pour la première fois, la valeur limite pour le dioxyde d'azote est respectée sur l'ensemble du territoire en 2020.

Compte tenu du lien fort entre concentration en NO2 et trafic routier, ce constat positif est à nuancer au regard des spécificités de l'année 2020 (mesure de confinement ayant réduit le trafic de 70% pendant le 1^{er} confinement et de 25% pendant le second).

LES PARTICULES FINES (PM_{2,5}) : DES EFFORTS À POURSUIVRE POUR LIMITER LES IMPACTS SANITAIRES

PM_{2,5}



Si la valeur limite est respectée depuis des années sur le territoire, la valeur guide OMS est encore dépassée pour environ 41000 habitants de la Haute-Savoie.

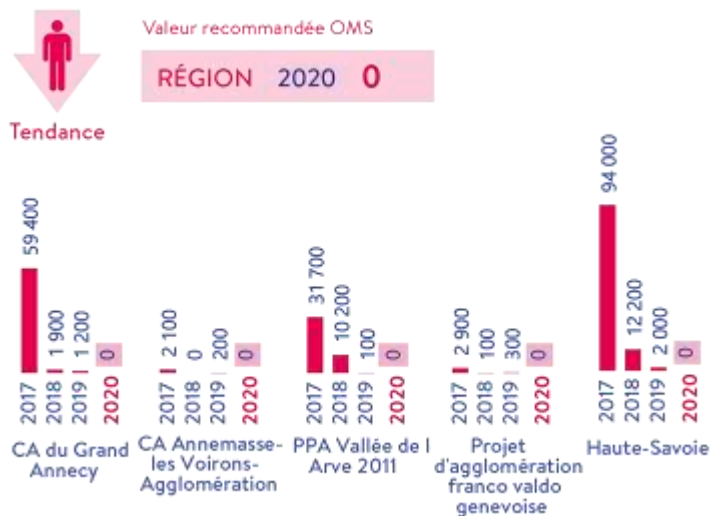
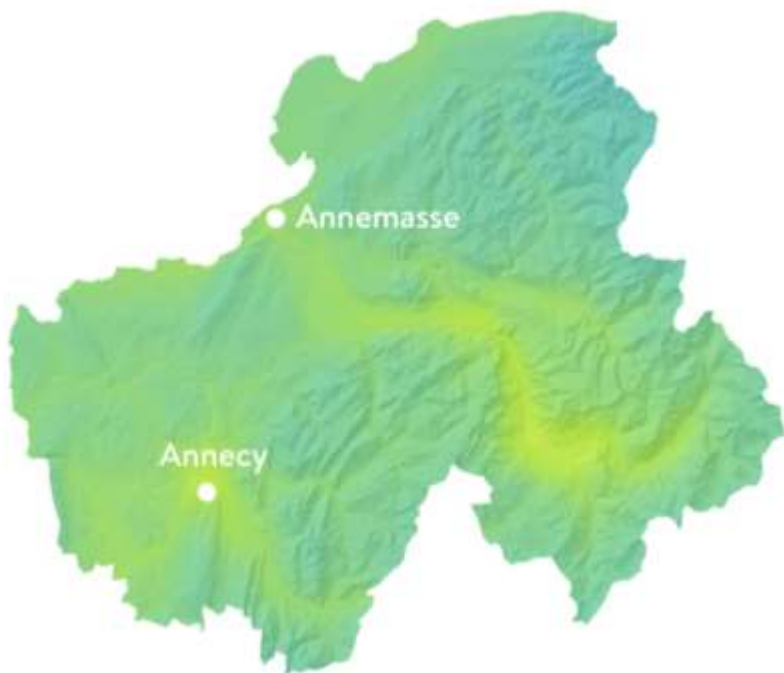
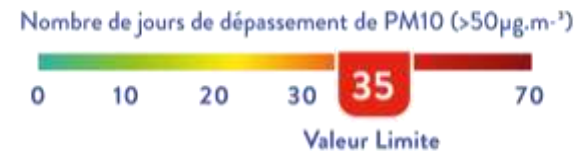
Contrairement aux oxydes d'azote, la baisse des activités humaines liée à la crise sanitaire n'a pas eu d'effet significatifs sur les niveaux de PM_{2,5}.

ATTEINTE DES VALEURS SANITAIRES EN 2020

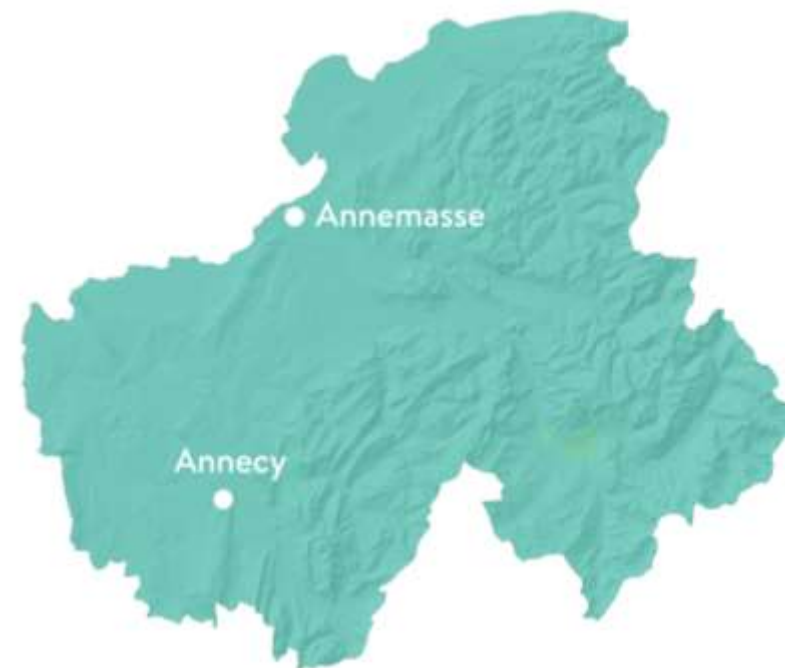


PM10
annuelle

PM10
jours



Pas de dépassement de la valeur OMS en 2020

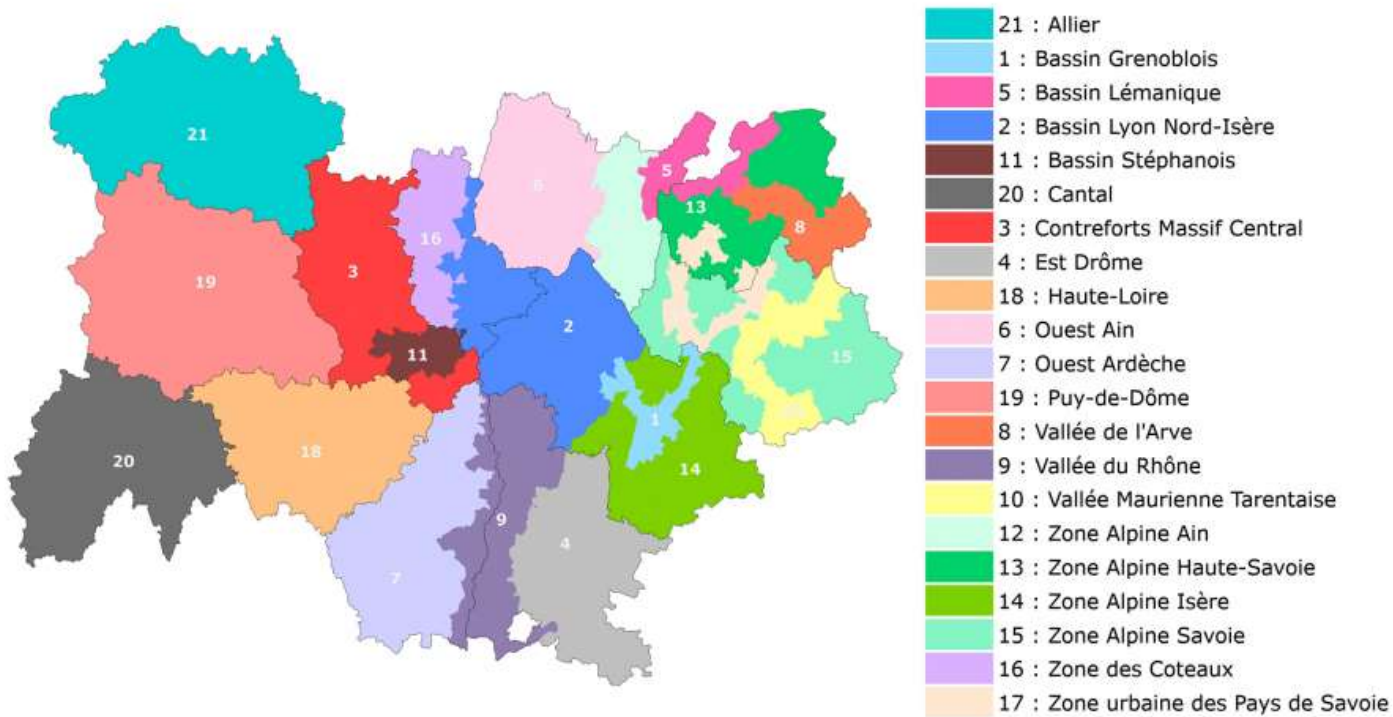


PIC POLLUTION
70
VITESSE LIMITEE

ÉPISODES DE POLLUTION



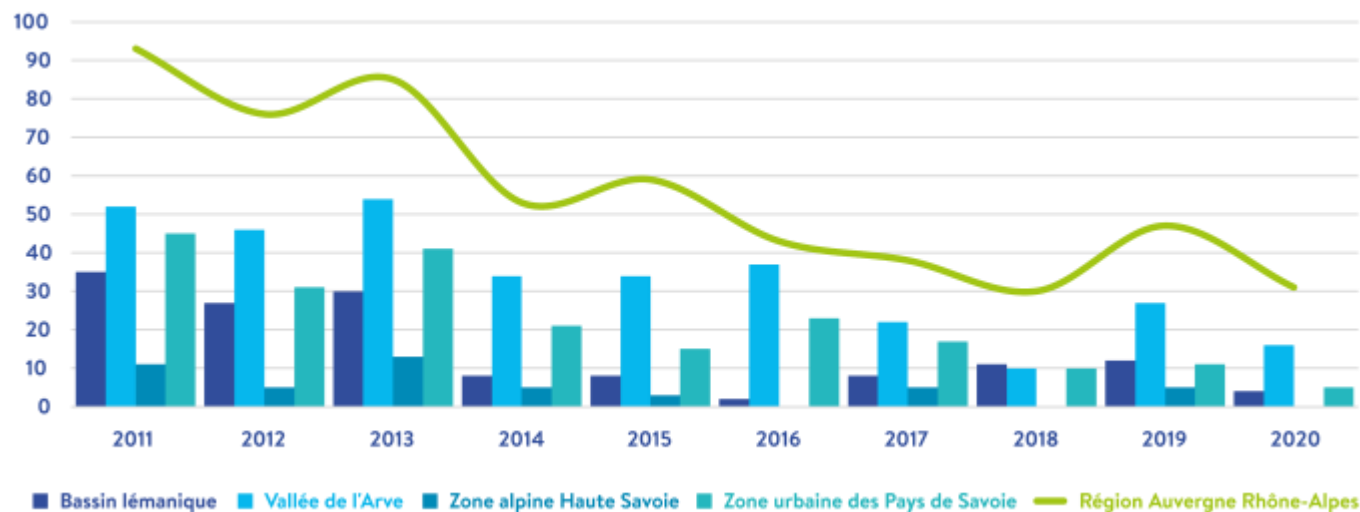
BILAN DES ÉPISODES DE POLLUTION HAUTE-SAVOIE



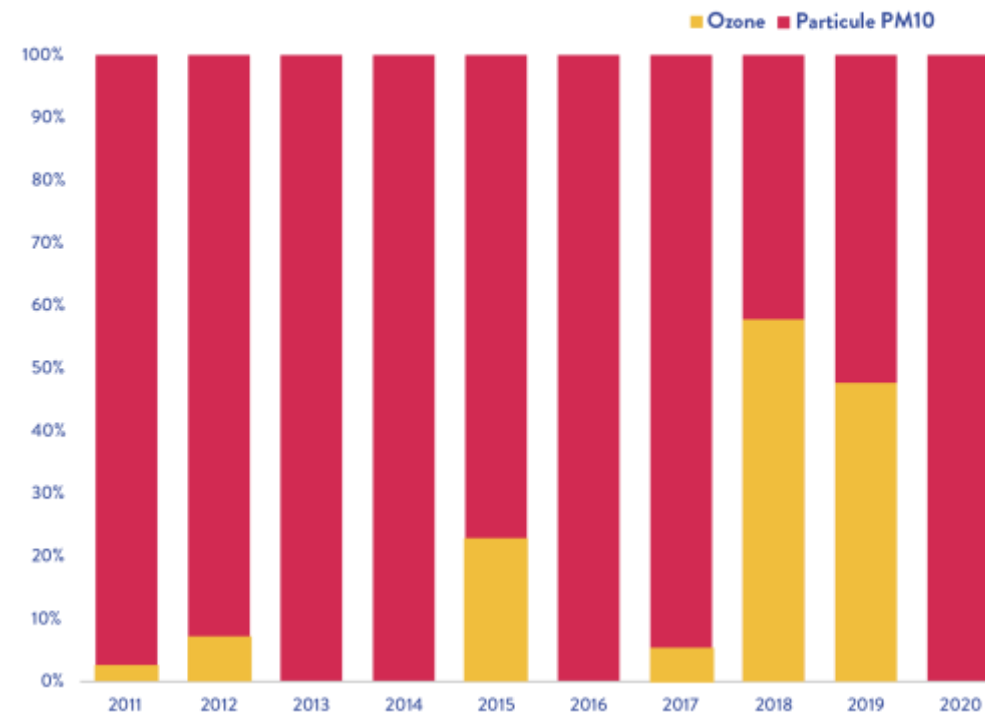
Le département de la Haute-Savoie compte
4 bassins d'air :

- ✓ Bassin Lémanique
- ✓ Vallée de l'Arve
- ✓ Zone alpine Haute-Savoie
- ✓ Zone urbaine des Pays de Savoie

BILAN DES ÉPISODES DE POLLUTION HAUTE-SAVOIE



Polluants responsables des vigilances pollution
Haute-Savoie - 2011 à 2020

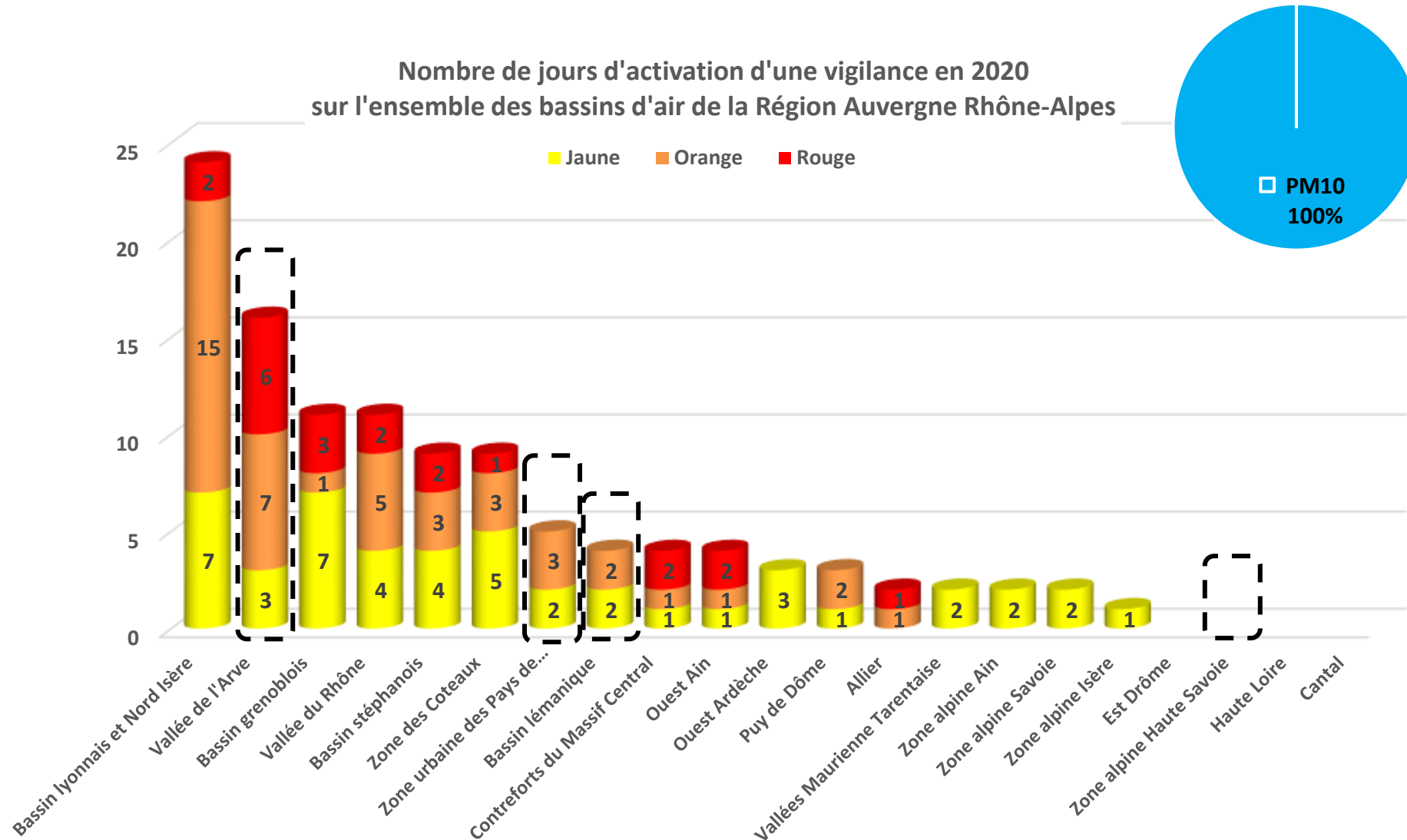


Les particules (plutôt l'hiver et au printemps) et l'ozone (été) sont les 2 polluants qui contribuent au déclenchement des vigilances pollution.

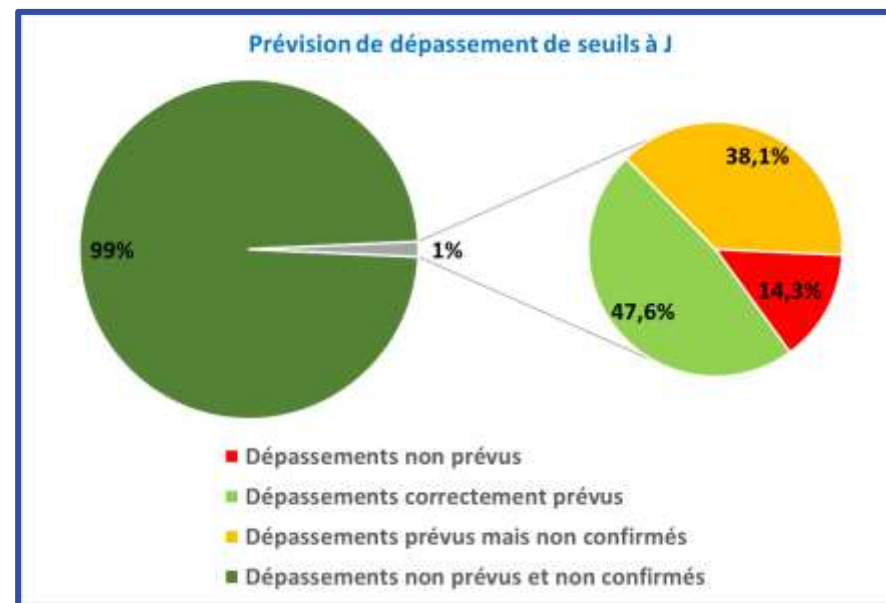
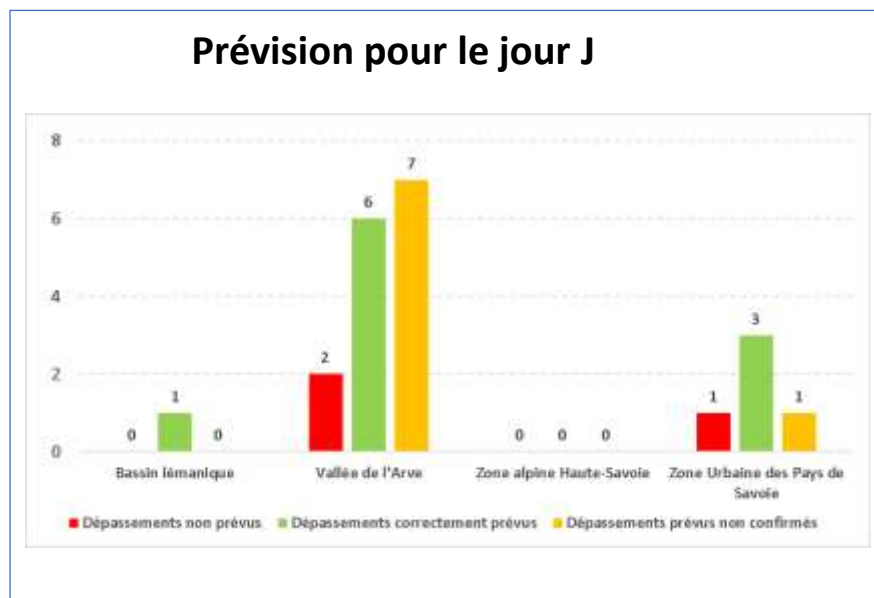
La baisse des concentrations moyennes permet également une réduction des épisodes aigüe de pollution ces dernières années.

Bilan des épisodes de pollution – Haute Savoie

- **31 journées** ont connu une vigilance pollution de l'air en Auvergne Rhône-Alpes.



Bilan détaillé des prévisions sur la Haute-Savoie pour le jour même



Pour ce département, la totalité des vigilances a concerné les épisodes hivernaux (fin novembre – janvier). Les prévisions « non confirmées » se situent systématiquement en début et fin d'épisodes (difficulté à cerner les bornes des épisodes). Cependant, les niveaux atteints lors de ces journées étaient proches du seuil d'activation.

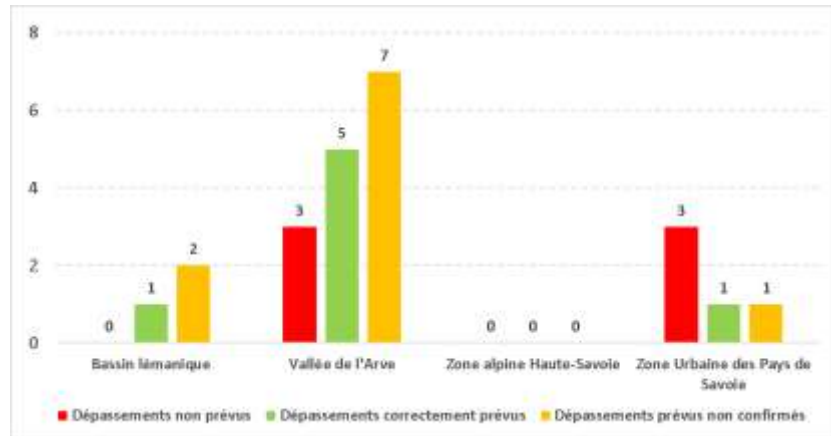
Concernant la vallée de l'Arve, on note de nombreuses prévisions non confirmées à J. Le nombre relativement élevé de dépassements « prévus non confirmés » reflète la mise en vigilance par précaution lorsque les niveaux s'approchent des seuils d'activation, ceci afin de limiter le nombre d'évènements non prévus.

En bassin lémanique, le taux de bonnes détections est de 100% à J.

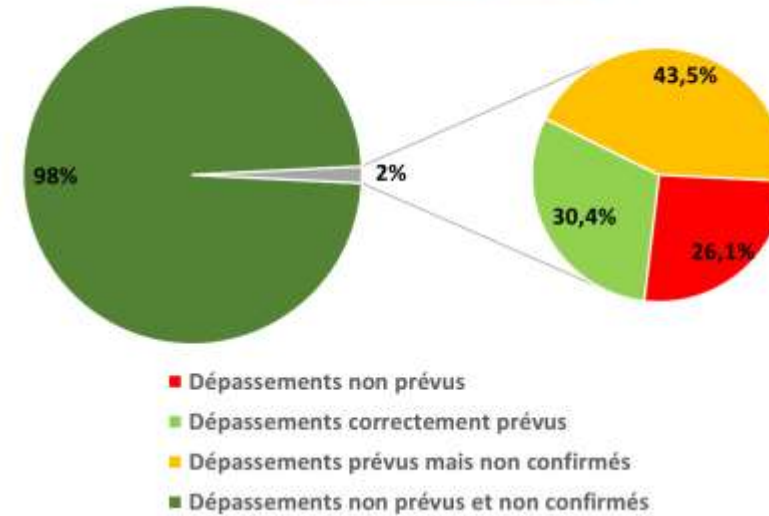
La zone urbaine des Pays de Savoie a connu 4 dépassements en 2020 dont 3 ont été correctement prévus à J.

Bilan détaillé des prévisions sur la Haute-Savoie pour le lendemain

Prévision de la veille pour le lendemain



Prévision de dépassement de seuils à J+1



La proportion un peu plus importante de dépassements « non prévus » à J+1 traduit la difficulté de la prévision des émissions en lien avec l'activité économique et la crise COVID.



03 ANNECY

UNE VARIATION DE L'EXPOSITION DES POPULATIONS AU REGARD DES VALEURS SANITAIRES EN 2020

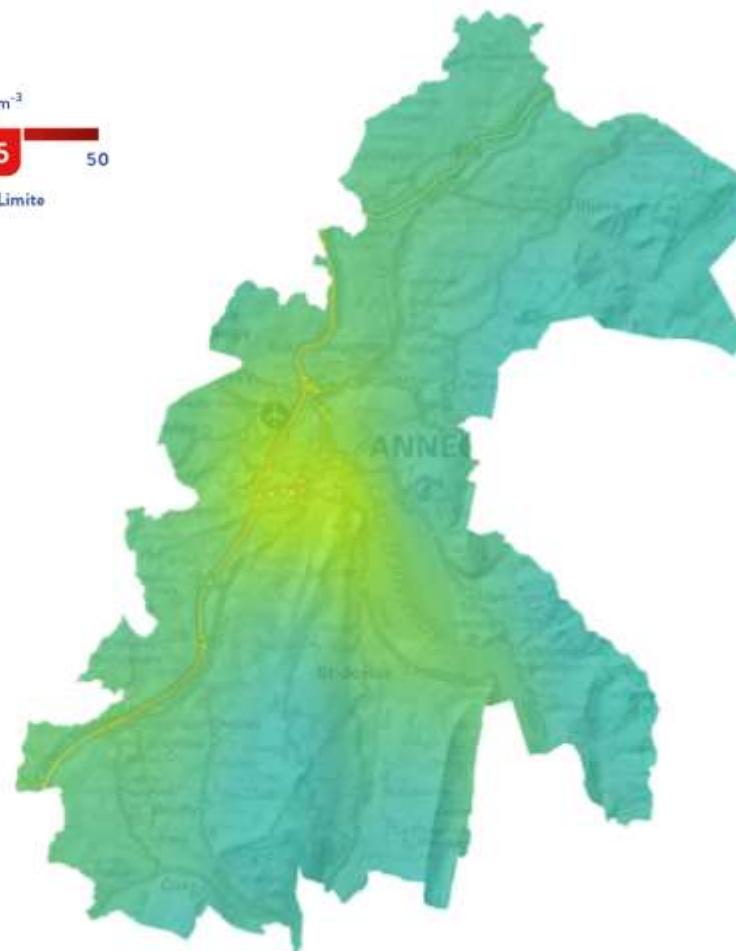
PM2,5



Tendance



NO2



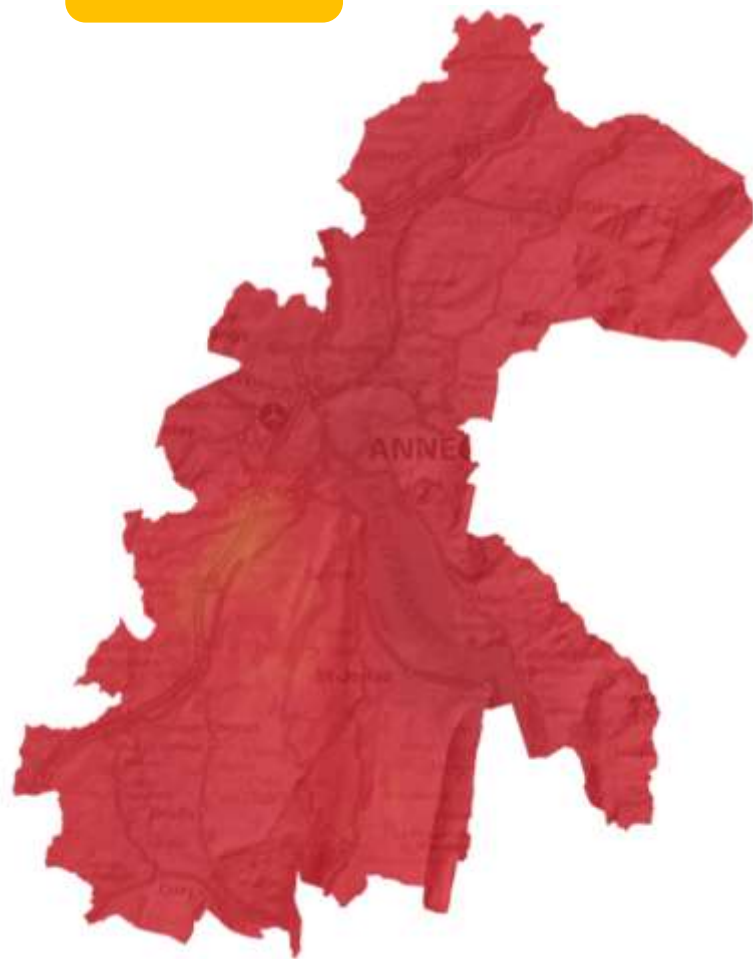
Tendance



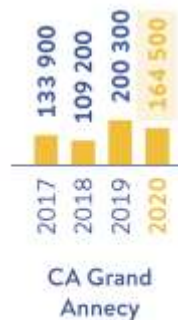
L'OZONE, UN POLLUANT ESTIVAL À FORT ENJEU

IMPACT SUR LA SANTÉ ET LA VÉGÉTATION

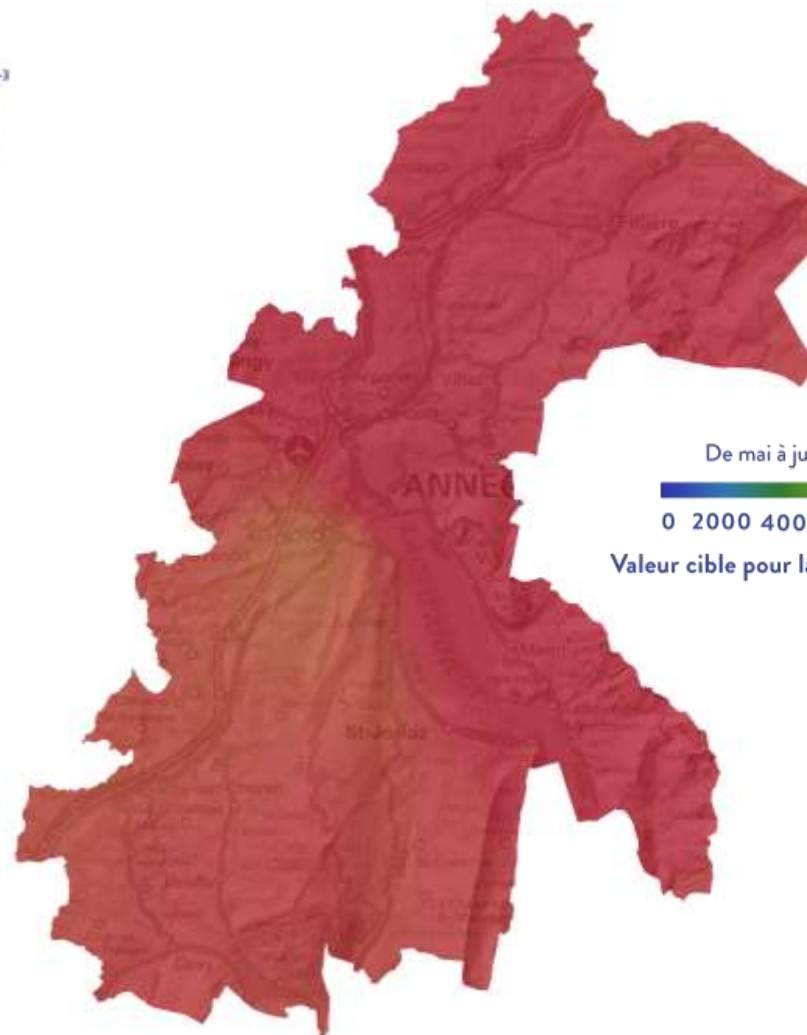
O3 santé



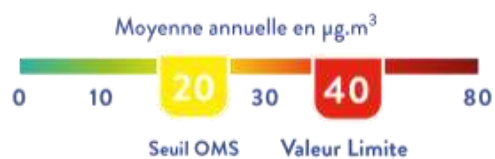
Tendance



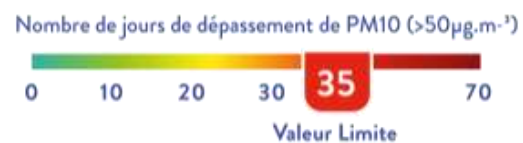
O3
végétation



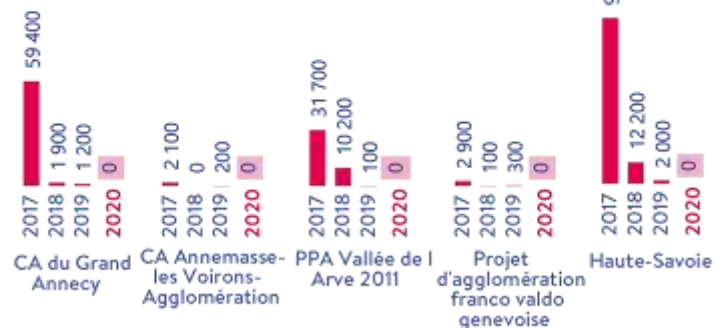
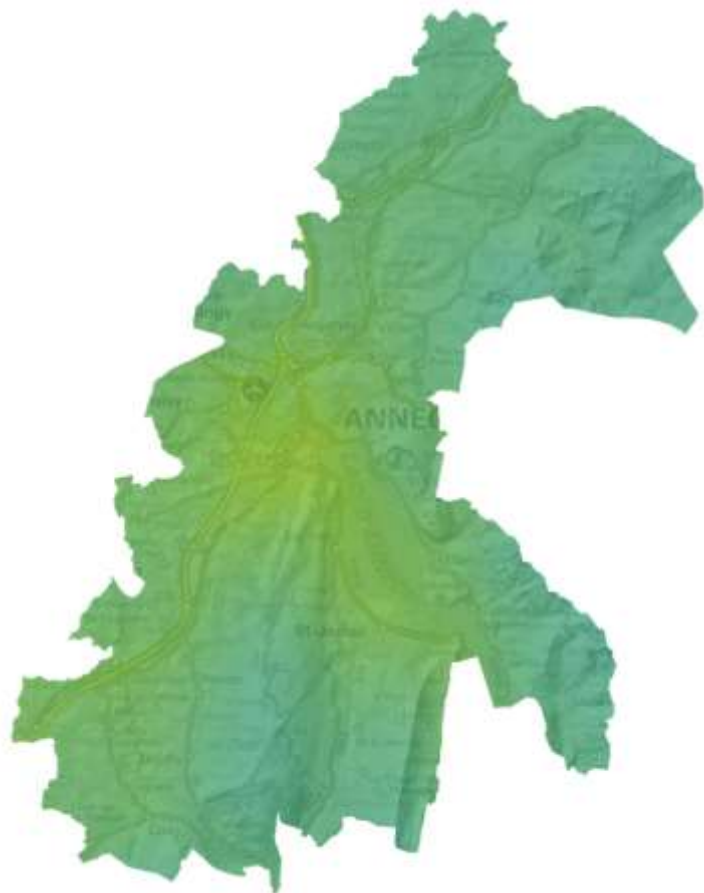
ATTEINTE DES VALEURS SANITAIRES EN 2020



PM10
annuelle

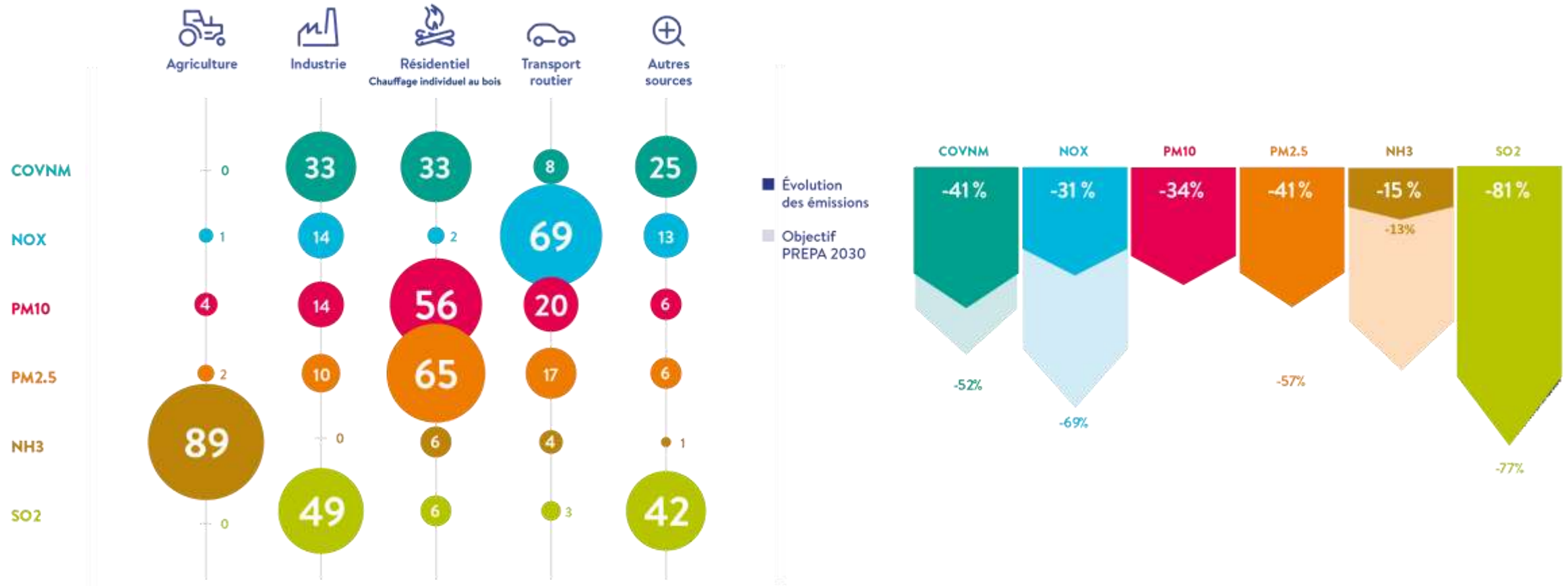


PM10
jours



MAINTENONS NOS EFFORTS INDIVIDUELS ET COLLECTIFS POUR PRÉSERVER NOTRE AIR

Contribution des différentes activités humaines aux émissions de polluants atmosphériques (%)

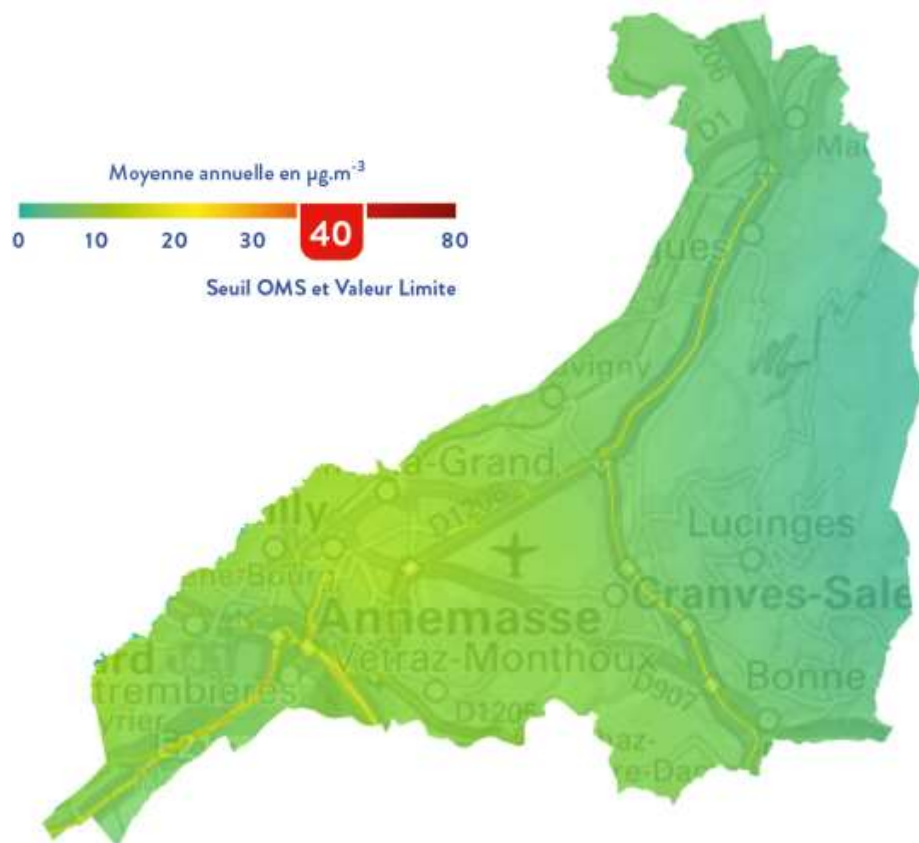


An aerial photograph of a mountain valley, likely in the Alps, with a large blue semi-transparent overlay. The overlay contains the text '04 ANNEMASSE'. The number '04' is enclosed in a white circle with three concentric lines. The background shows a valley with a river, a town, and snow-capped mountains under a clear blue sky.

04 ANNEMASSE

UNE VARIATION DE L'EXPOSITION DES POPULATIONS AU REGARD DES VALEURS SANITAIRES EN 2020

NO2

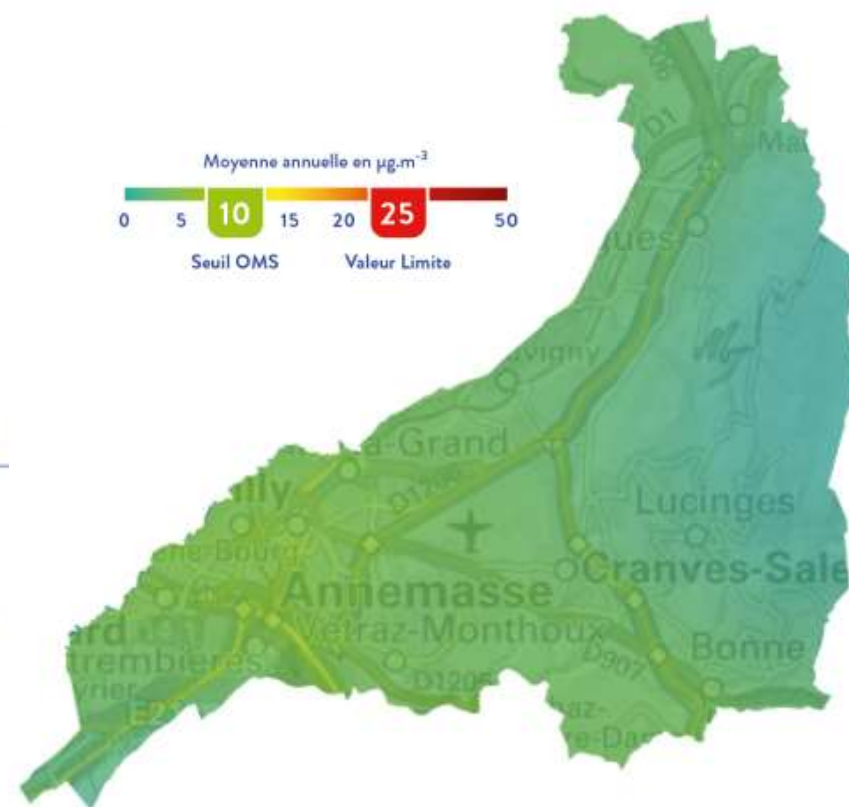


Tendance



CA Annemasse -
Les Voirons
Agglomération

PM2,5



Tendance



CA Annemasse -
Les Voirons
Agglomération

L'OZONE, UN POLLUANT ESTIVAL À FORT ENJEU

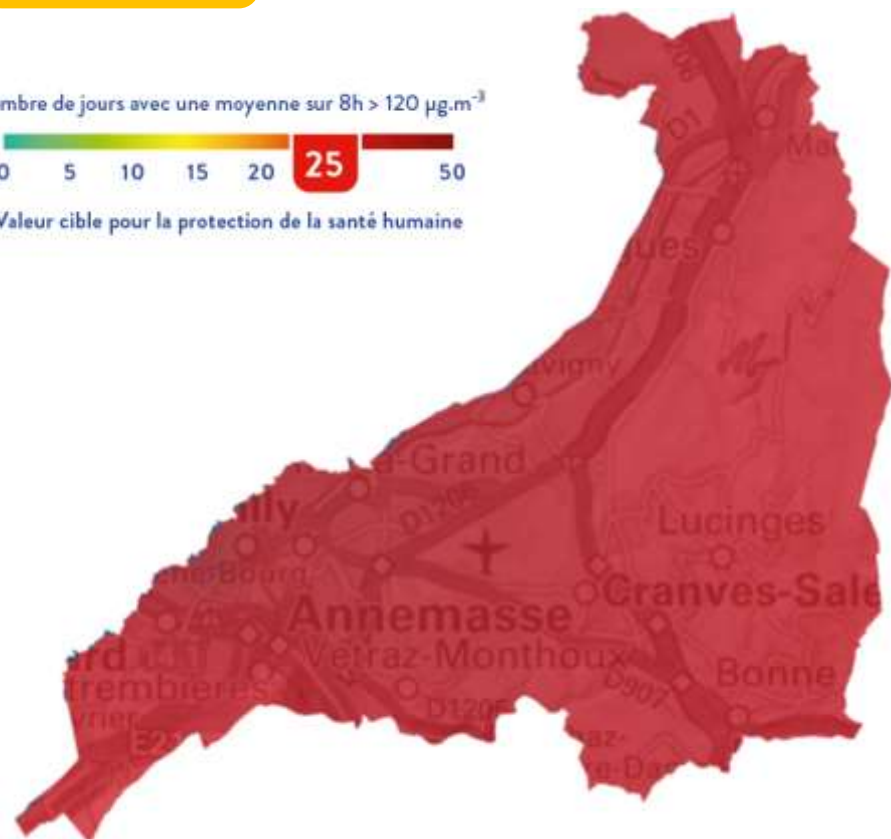
IMPACT SUR LA SANTÉ ET LA VÉGÉTATION

O3 santé

Nombre de jours avec une moyenne sur 8h > 120 $\mu\text{g}\cdot\text{m}^{-3}$



Valeur cible pour la protection de la santé humaine

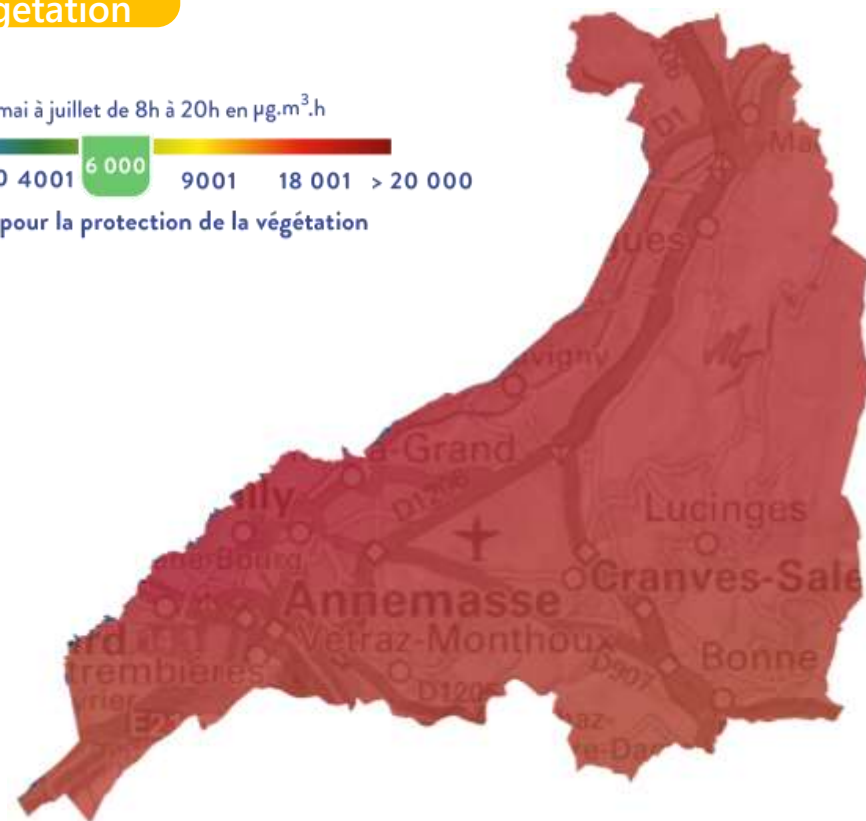


O3 végétation

De mai à juillet de 8h à 20h en $\mu\text{g}\cdot\text{m}^3\cdot\text{h}$

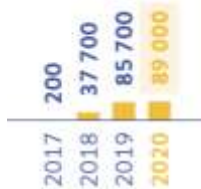


Valeur cible pour la protection de la végétation



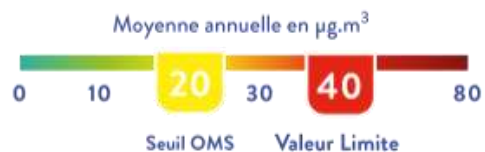
Tendance

Valeur cible santé

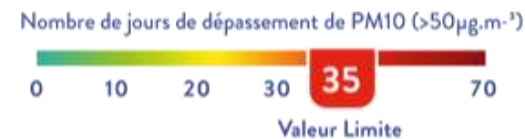


CA Annemasse -
Les Voirons
Agglomération

ATTEINTE DES VALEURS SANITAIRES EN 2020



PM10
annuelle

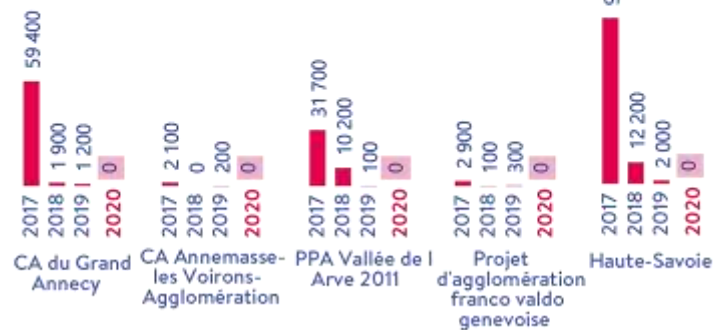


PM10
jours



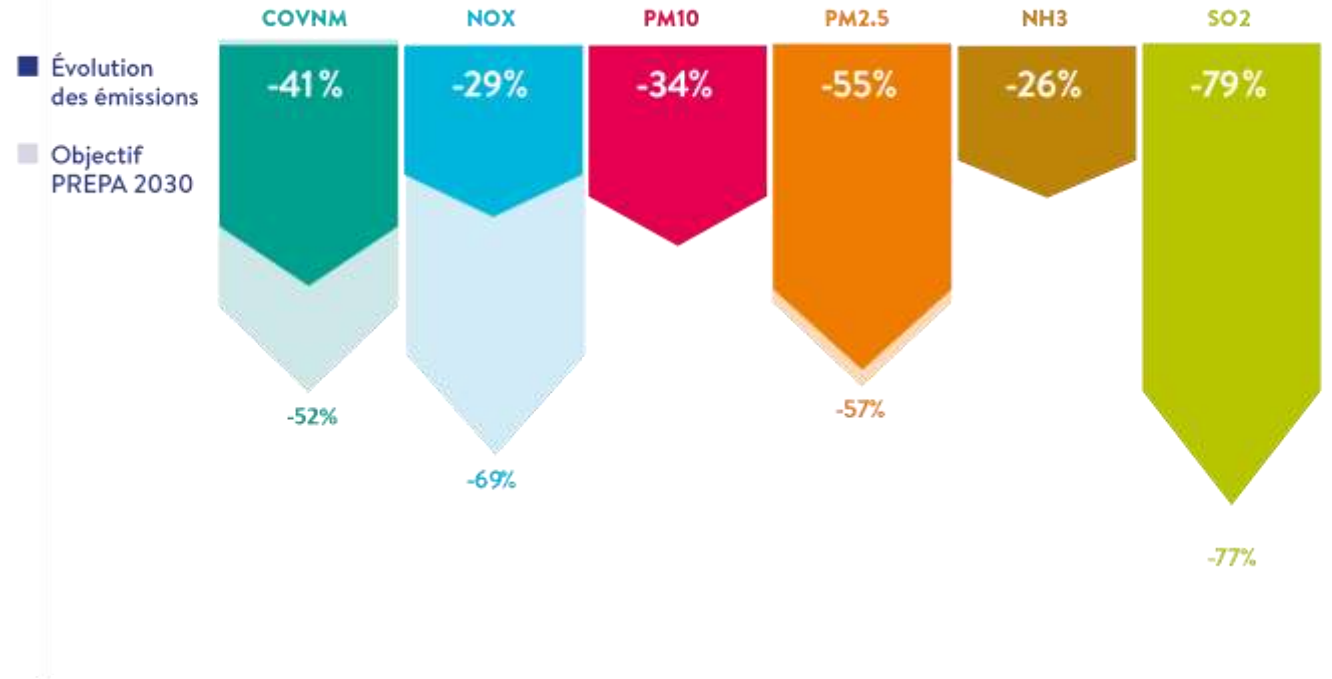
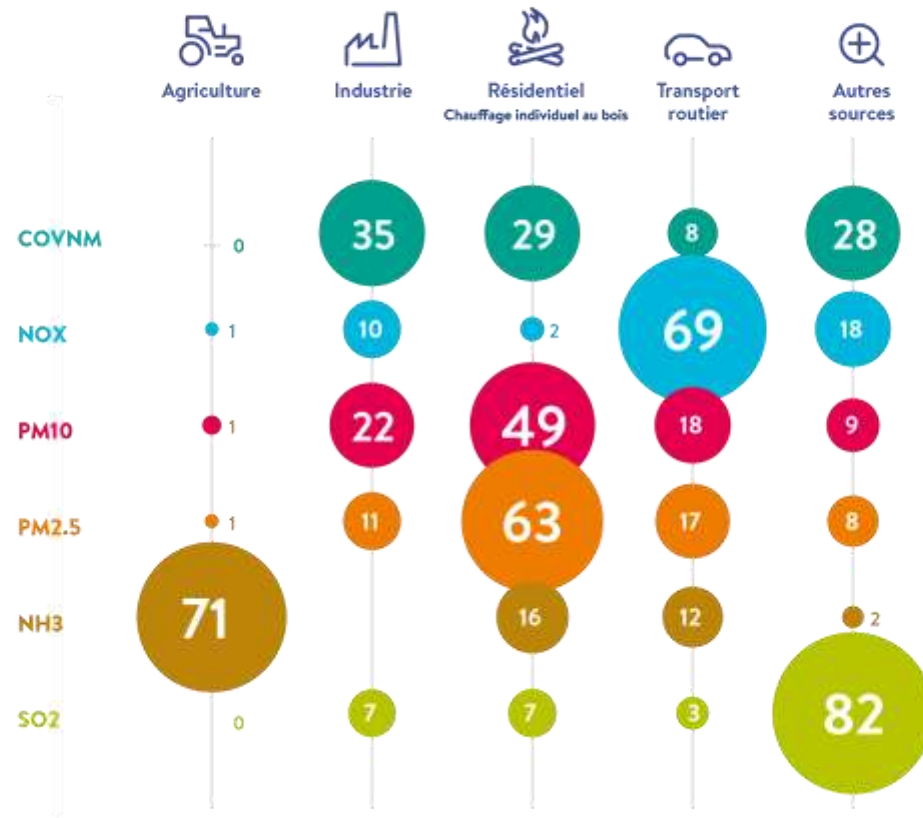
Valeur recommandée OMS
RÉGION 2020 0

Tendance



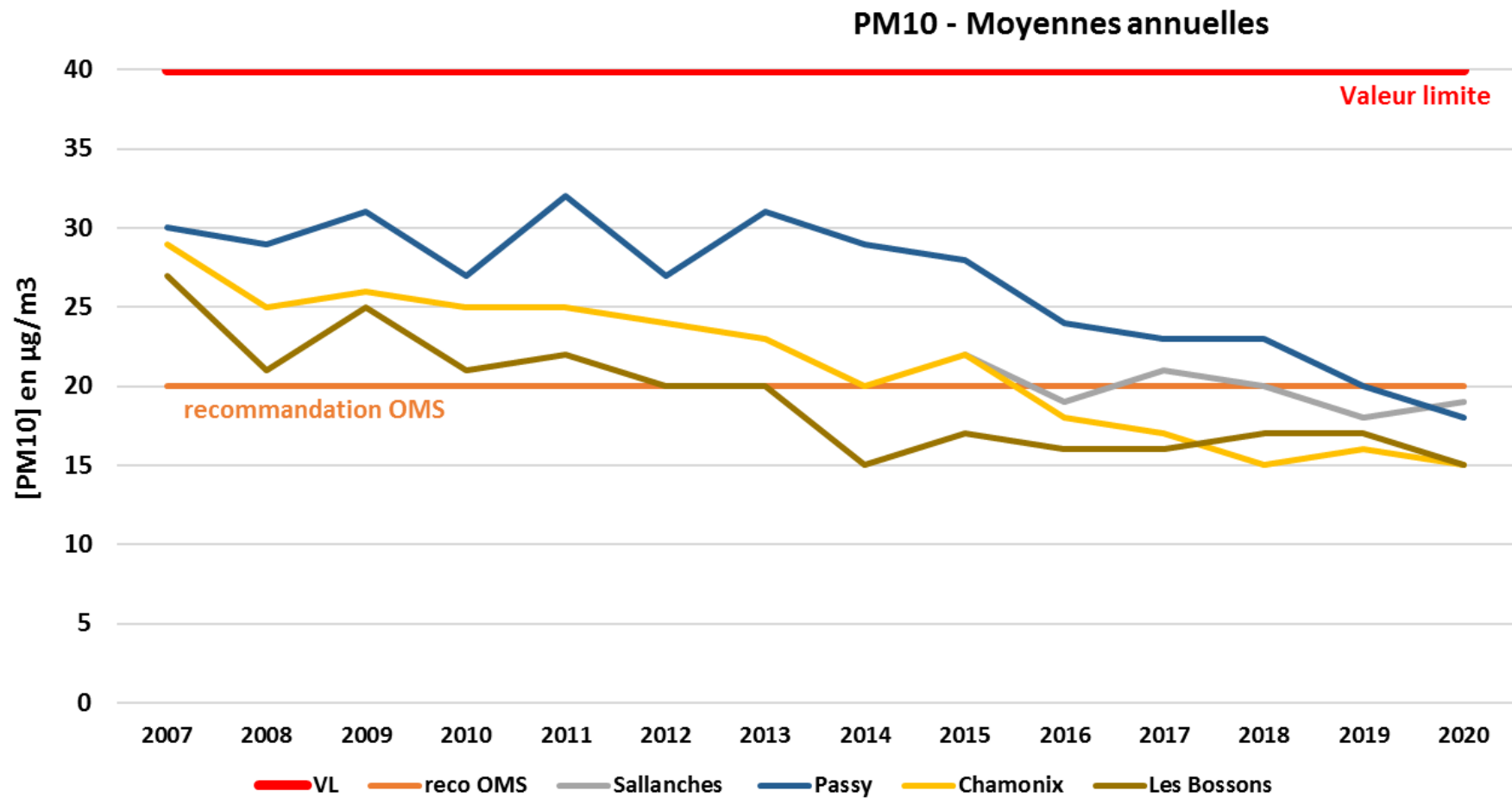
MAINTENONS NOS EFFORTS INDIVIDUELS ET COLLECTIFS POUR PRÉSERVER NOTRE AIR

Contribution des différentes activités humaines aux émissions de polluants atmosphériques (%)

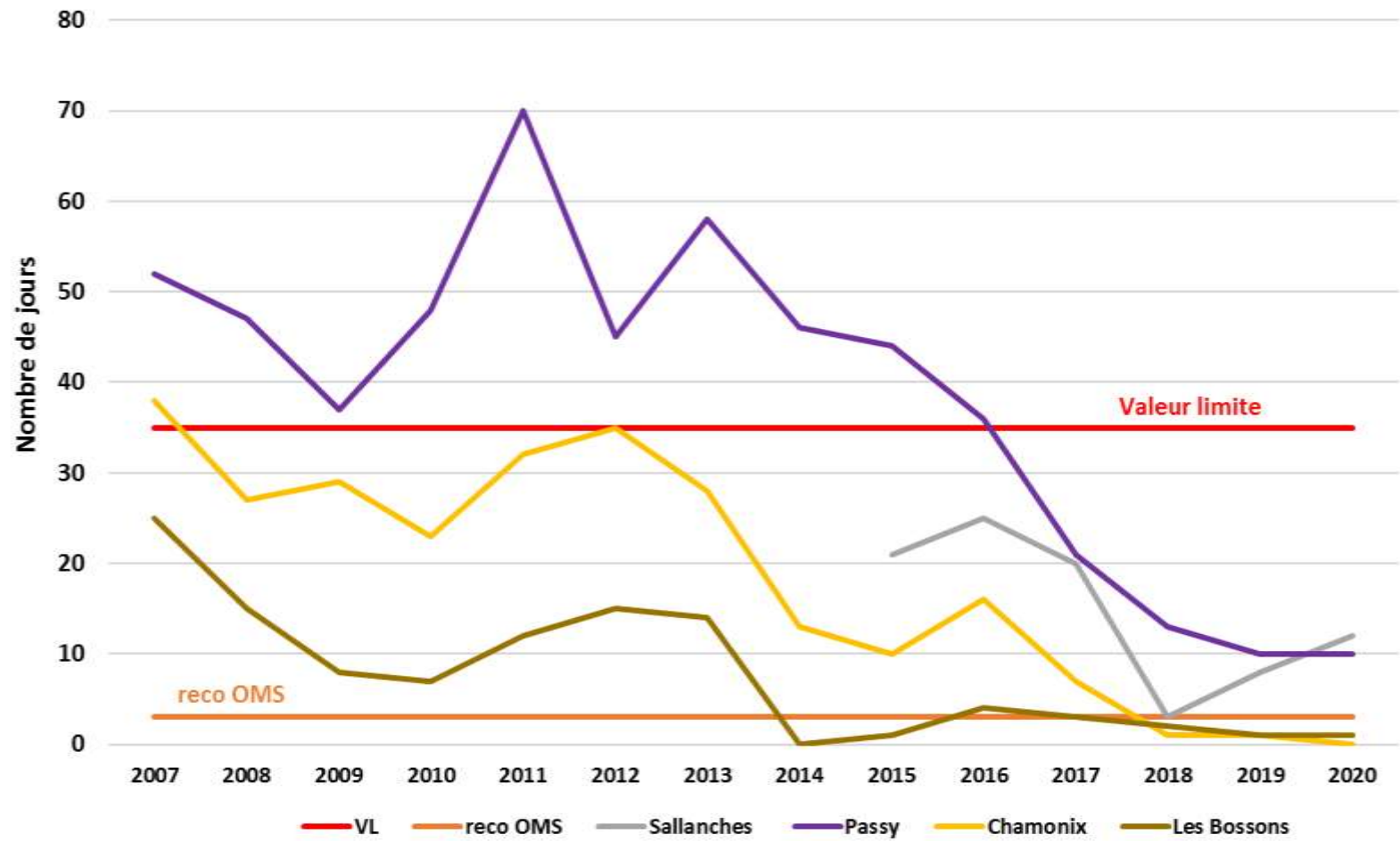


05

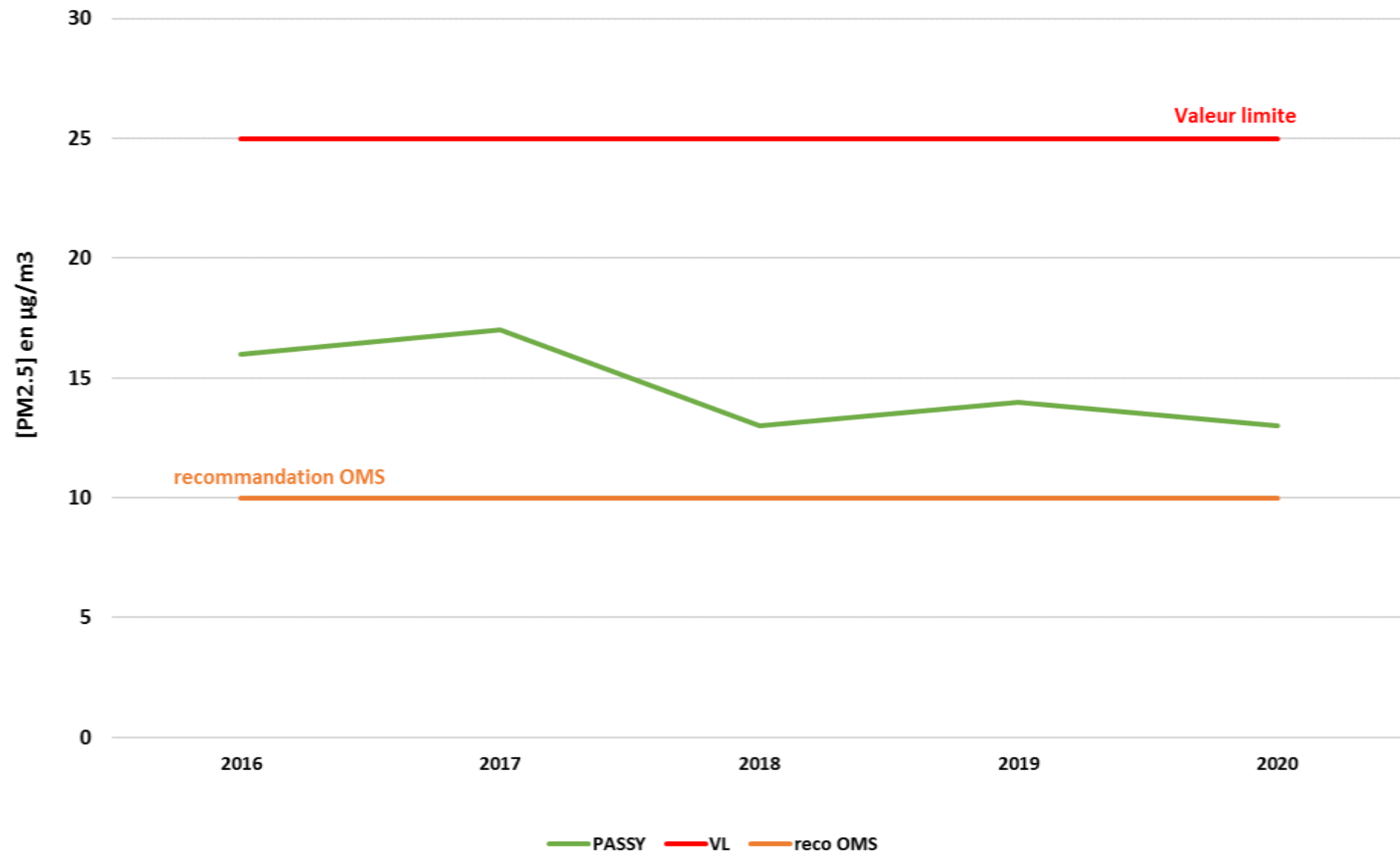
VALLÉE DE L'ARVE



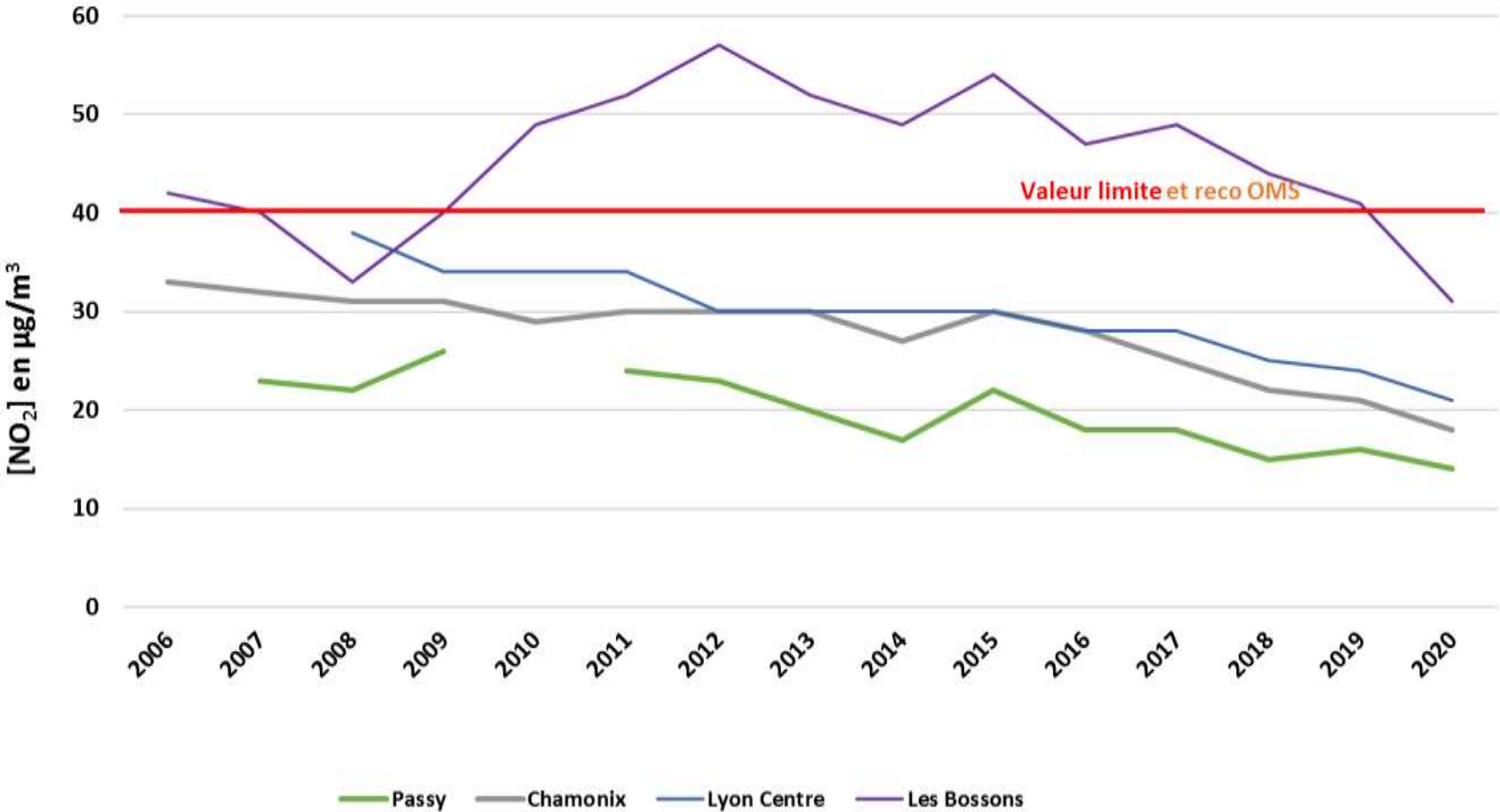
PM10 - Nombre de dépassements du seuil de la valeur limite

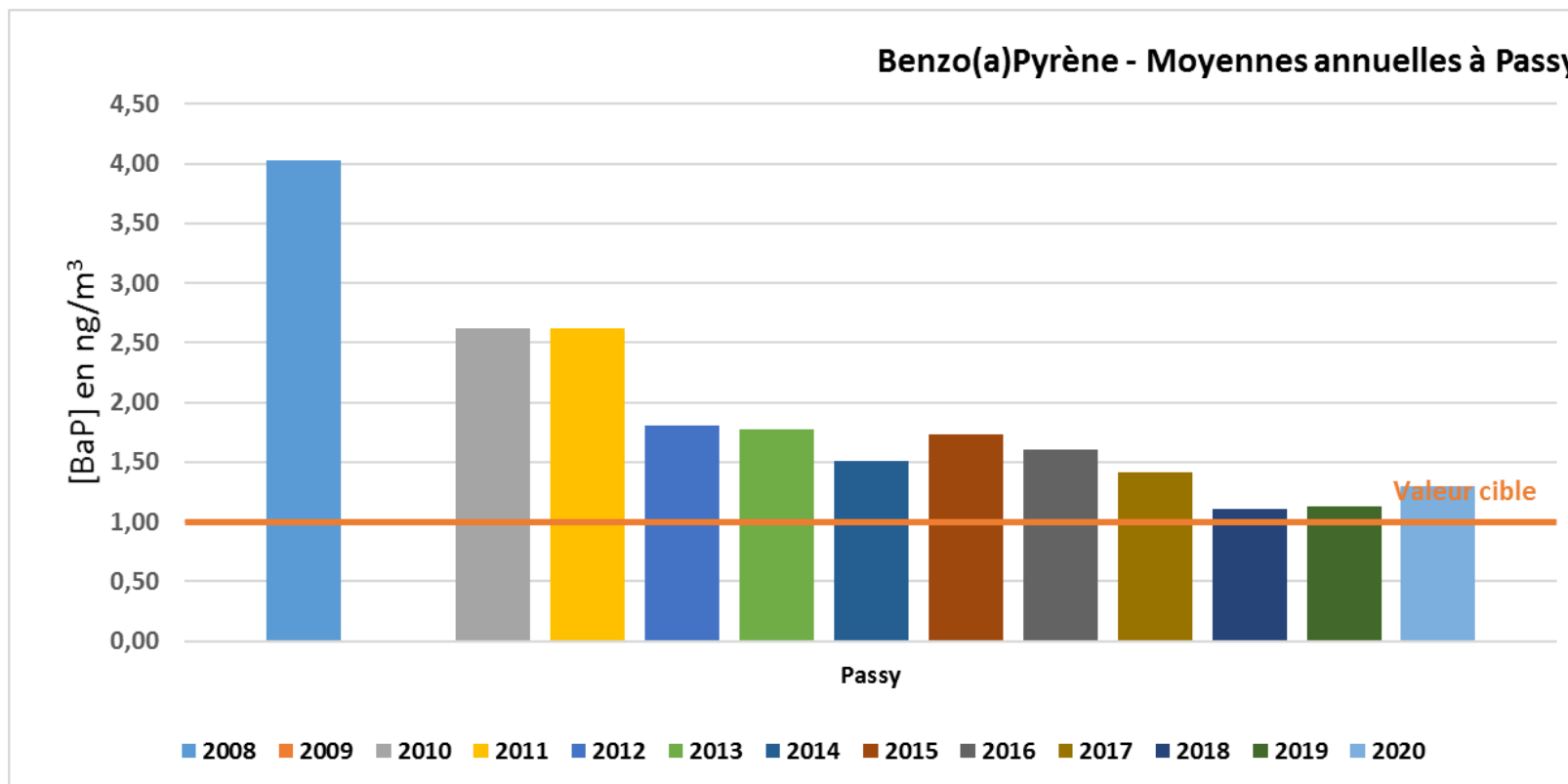


PM2,5 - Moyennes annuelles- sites de fond



NO₂ : moyennes annuelles





UNE VARIATION DE L'EXPOSITION DES POPULATIONS AU REGARD DES VALEURS SANITAIRES EN 2020

NO₂



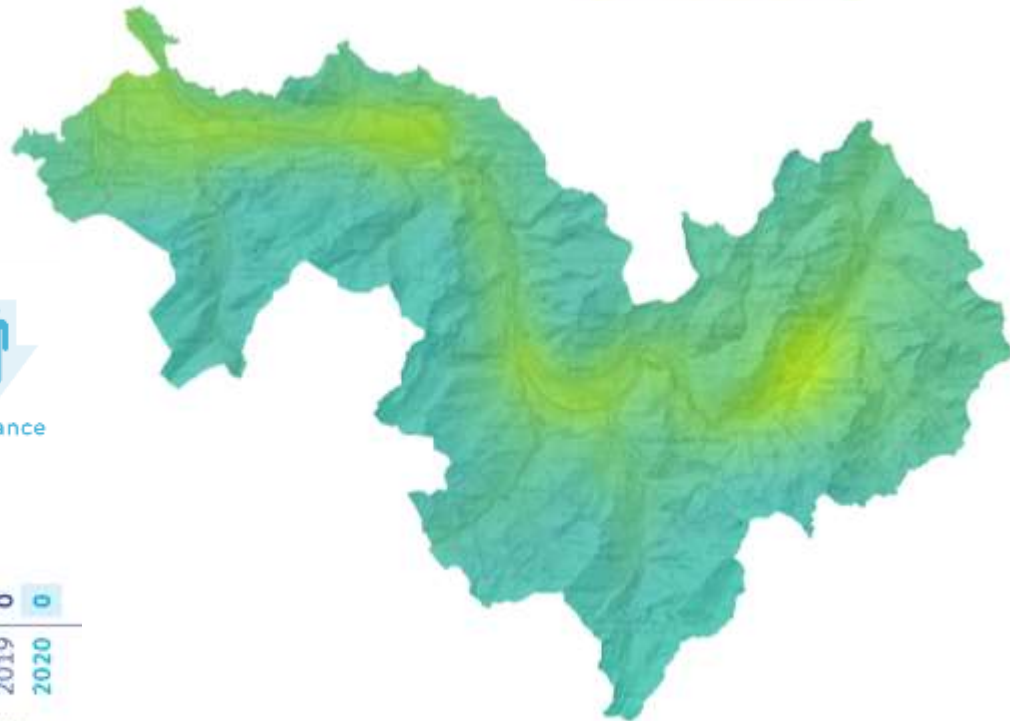
PM_{2,5}



Tendance



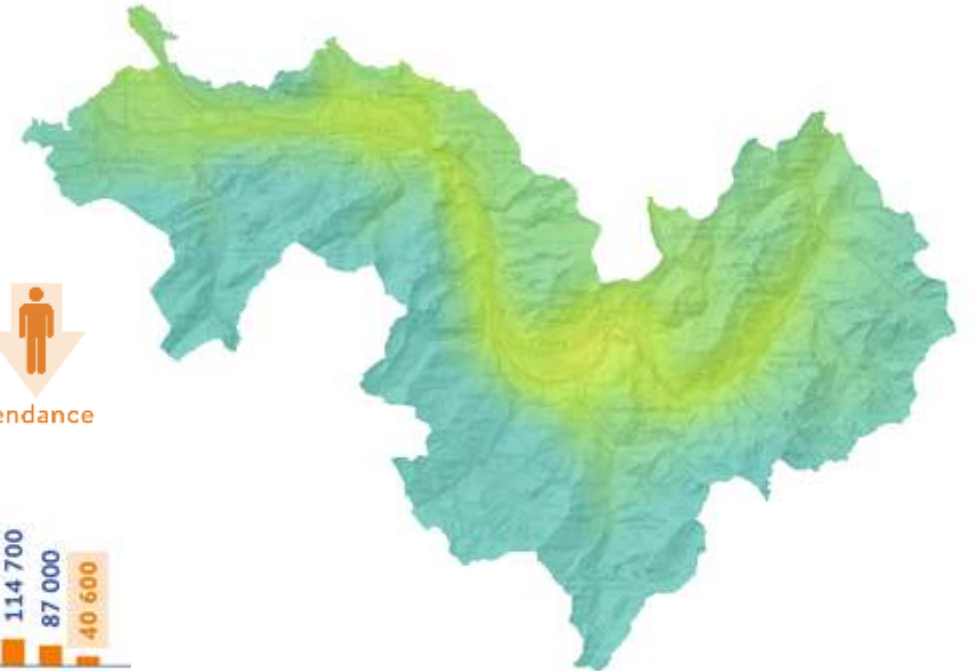
PPA Vallée de l'Arve



Tendance



PPA Vallée de l'Arve



L'OZONE, UN POLLUANT ESTIVAL À FORT ENJEU

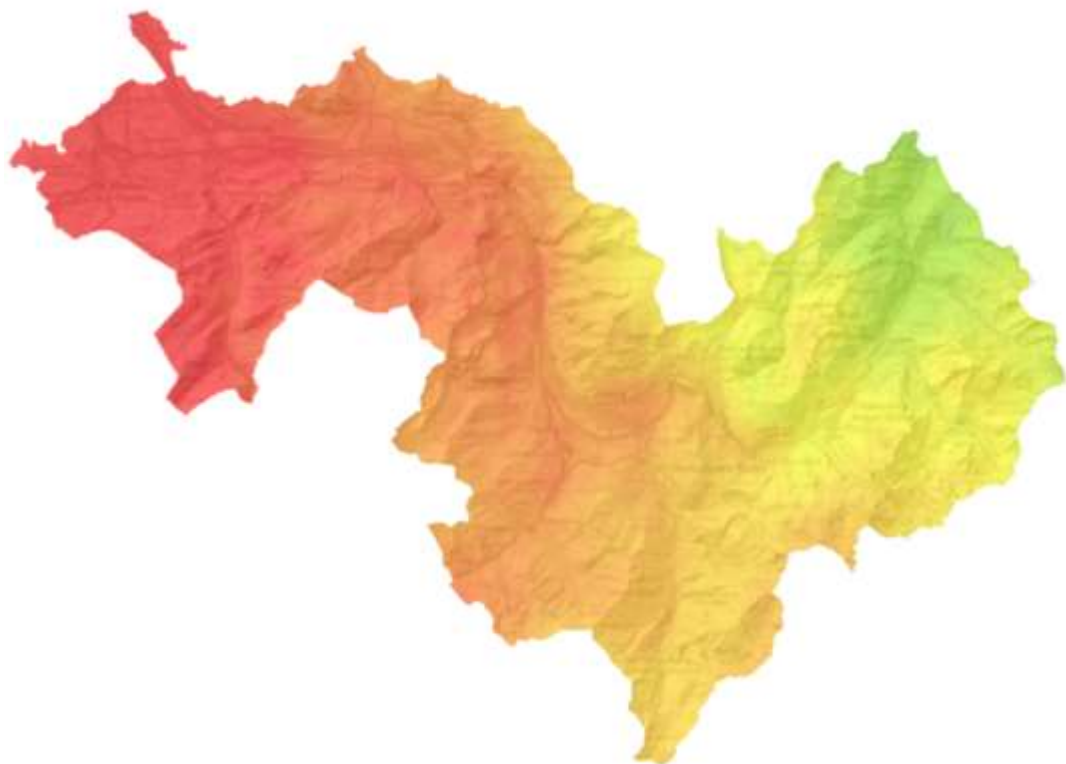
IMPACT SUR LA SANTÉ

O3 santé

Nombre de jours avec une moyenne sur 8h > 120 $\mu\text{g}\cdot\text{m}^{-3}$



Valeur cible pour la protection de la santé humaine



De mai à juillet de 8h à 20h en $\mu\text{g}\cdot\text{m}^3\cdot\text{h}$



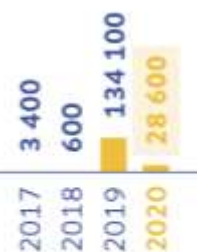
Valeur cible pour la protection de la végétation

O3
végétation



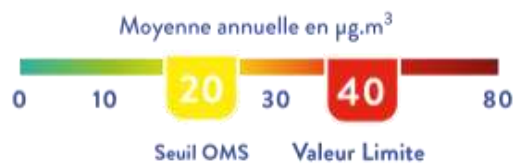
Tendance

Valeur cible santé

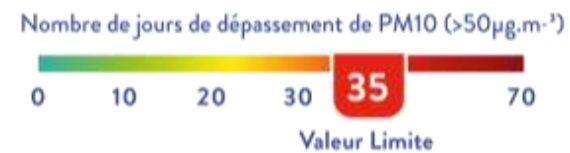


PPA Vallée
de l'Arve

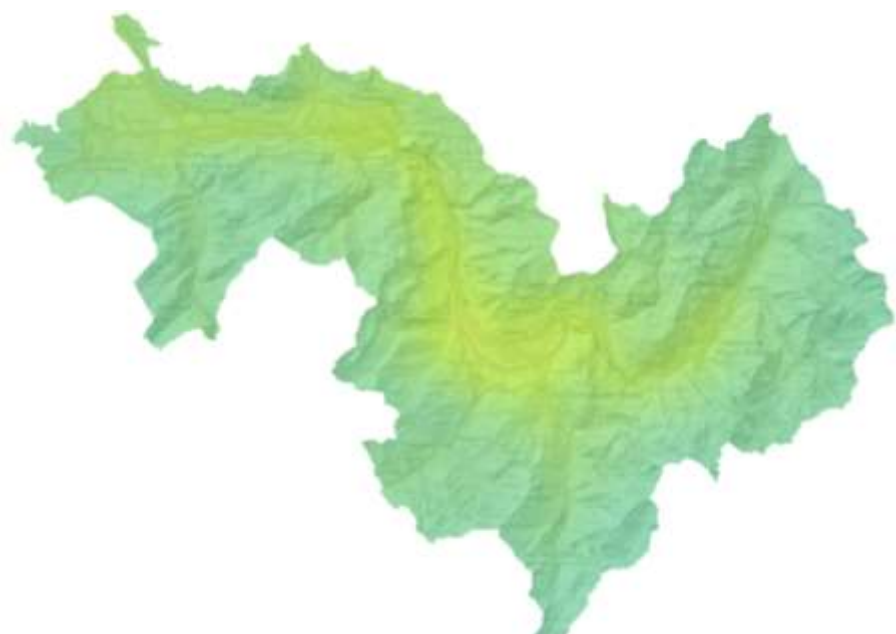
ATTEINTE DES VALEURS SANITAIRES EN 2020



PM10
annuelle



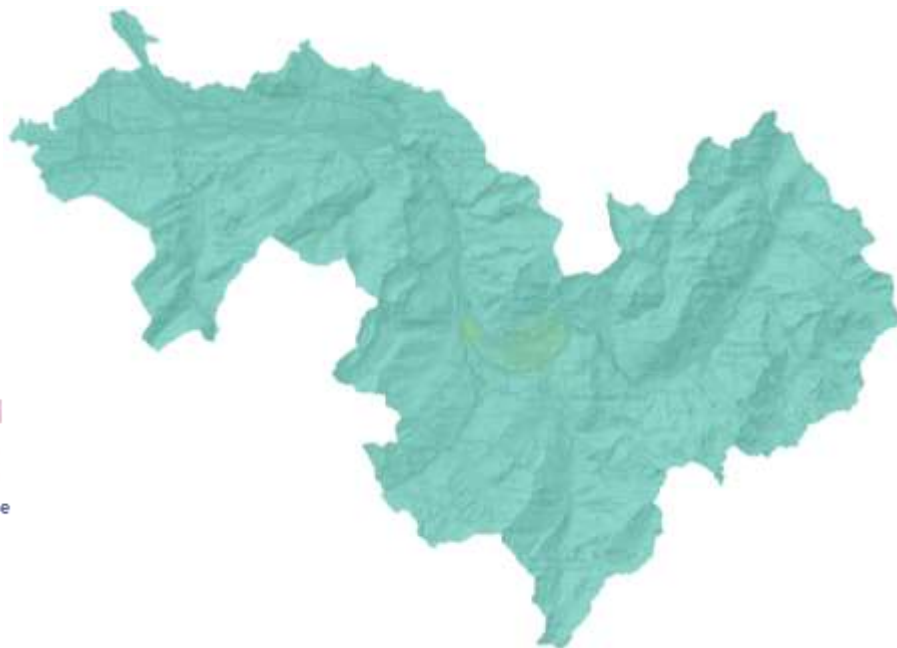
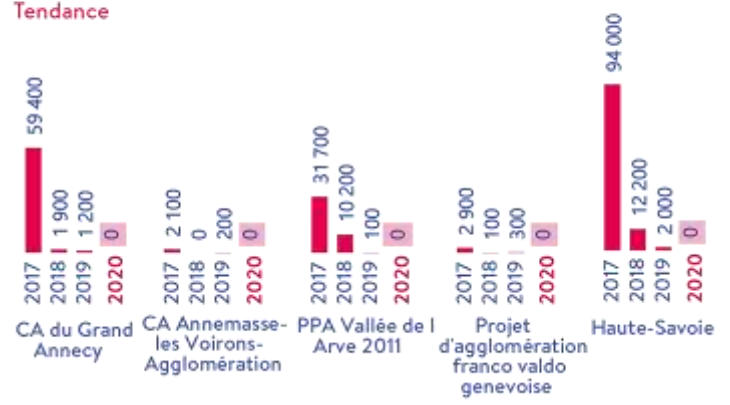
PM10
jours



Valeur recommandée OMS

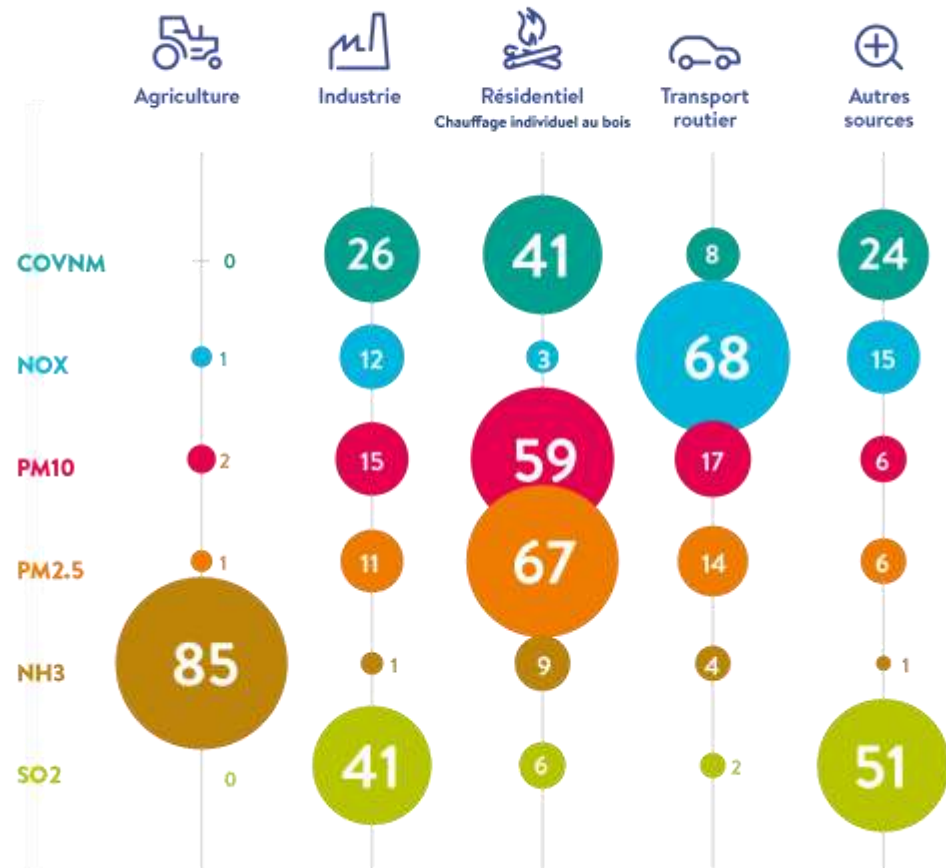
RÉGION 2020 0

Tendance

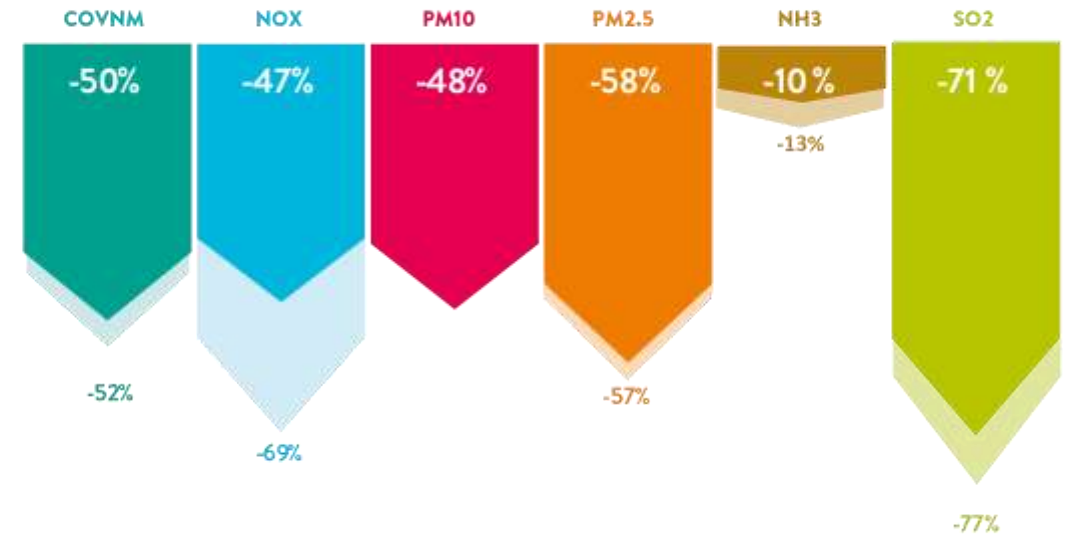


MAINTENONS NOS EFFORTS INDIVIDUELS ET COLLECTIFS POUR PRÉSERVER NOTRE AIR

Contribution des différentes activités humaines aux émissions de polluants atmosphériques (%)



■ Évolution des émissions
■ Objectif PREPA 2030



06

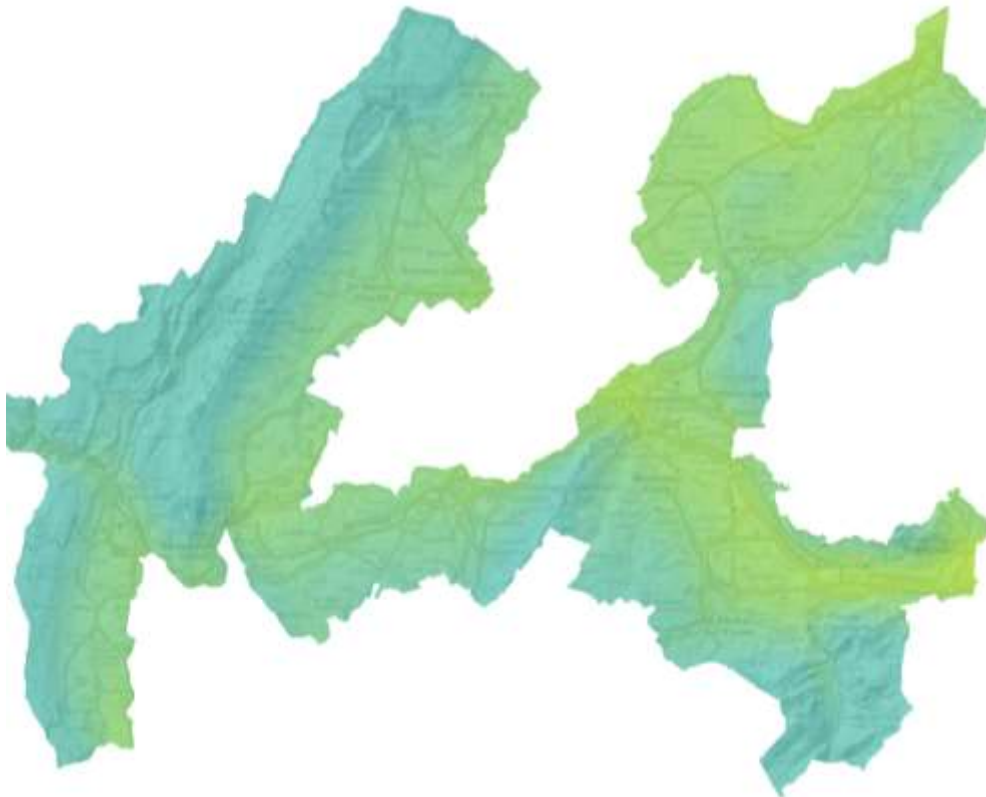
BASSIN GENEVOIS FRANÇAIS

UNE VARIATION DE L'EXPOSITION DES POPULATIONS AU REGARD DES VALEURS SANITAIRES EN 2020

PM2,5



NO2



Tendance



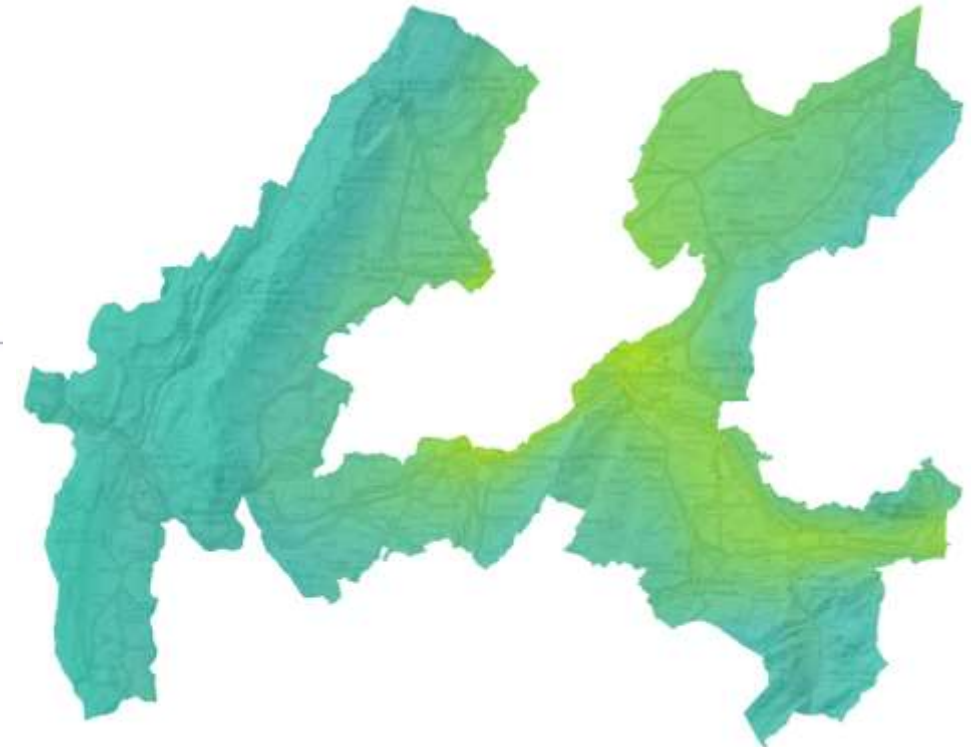
Agglomération
franco-valdo
genevoise



Tendance



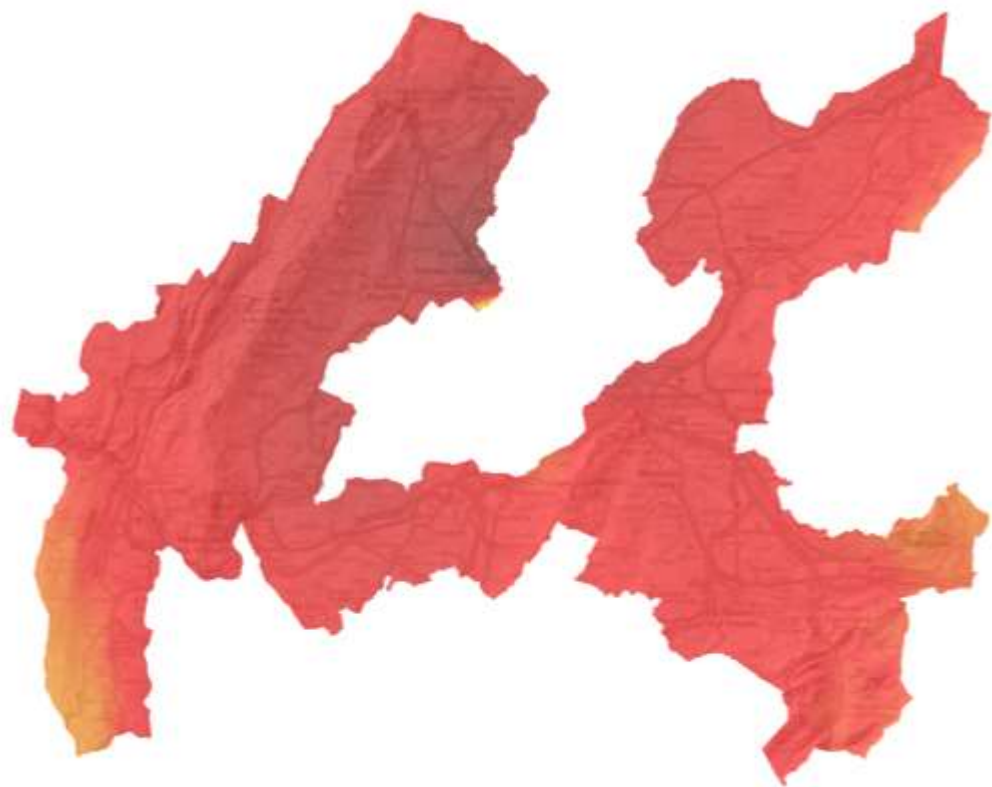
Agglomération
franco-valdo
genevoise



L'OZONE, UN POLLUANT ESTIVAL À FORT ENJEU

IMPACT SUR LA SANTÉ

O3 santé



Tendance

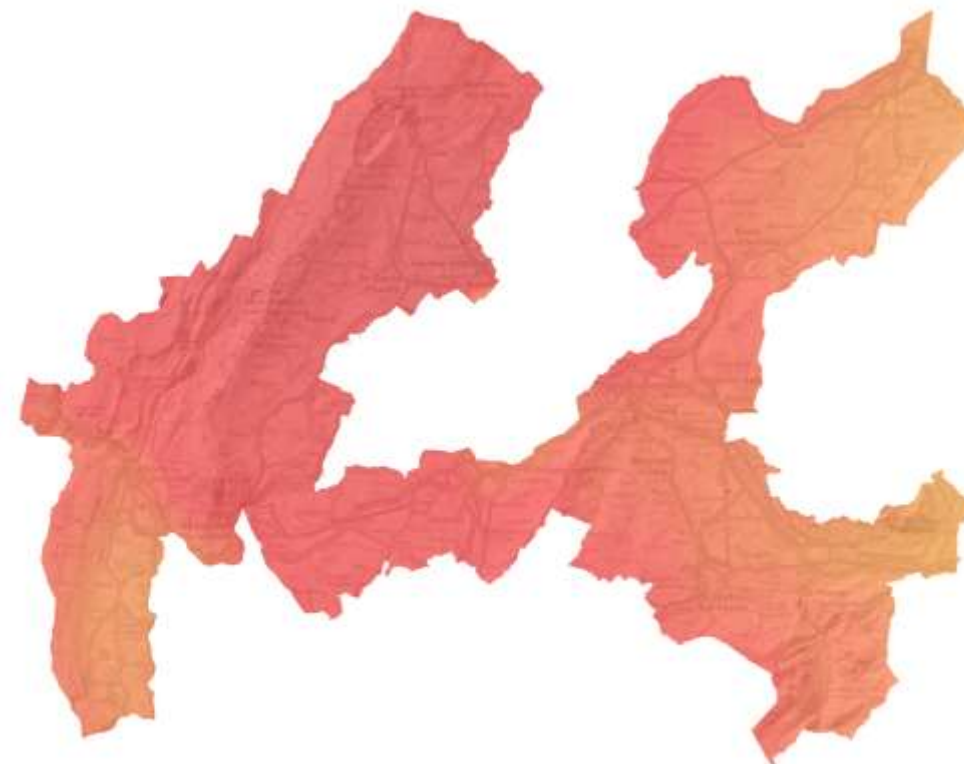
Valeur cible santé



Agglomération franco-valdo genevoise



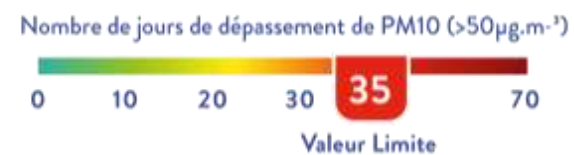
O3 végétation



ATTEINTE DES VALEURS SANITAIRES EN 2020



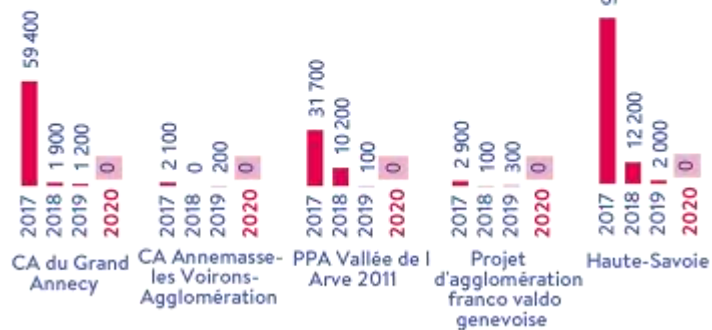
PM10
annuelle



PM10
jours

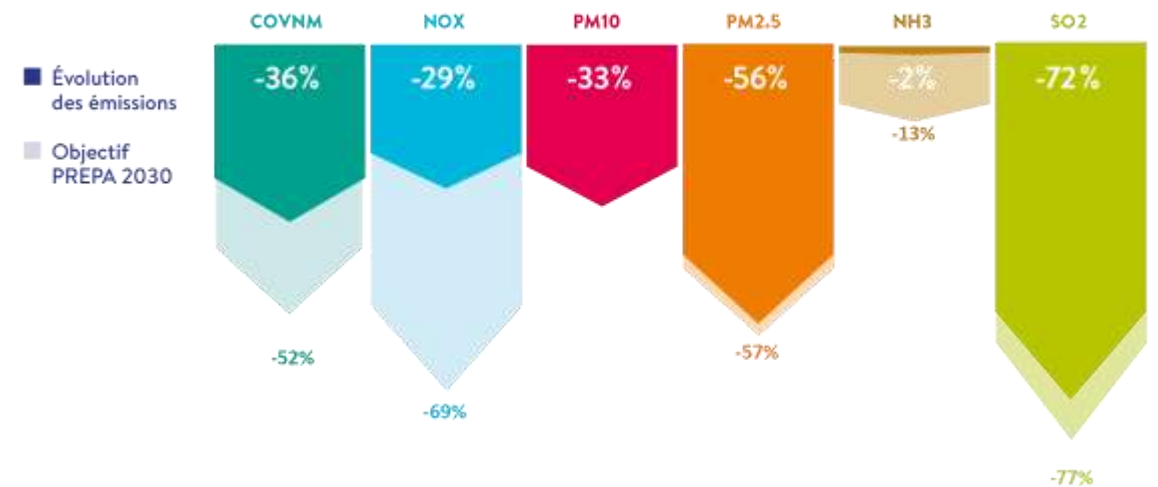
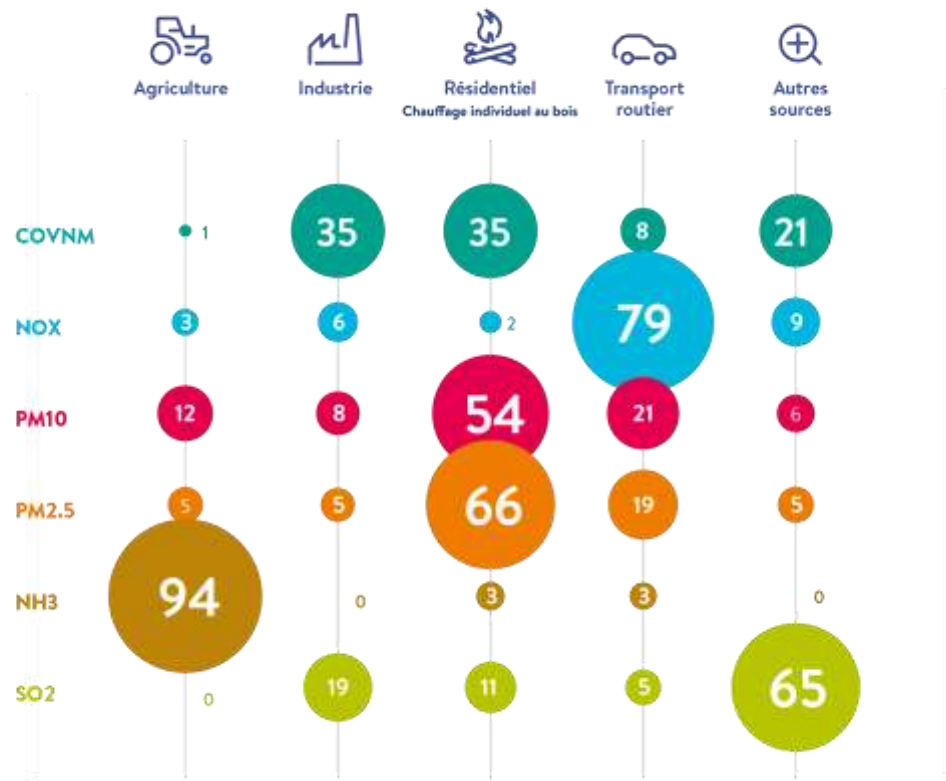
Valeur recommandée OMS
RÉGION 2020 0

Tendance



MAINTENONS NOS EFFORTS INDIVIDUELS ET COLLECTIFS POUR PRÉSERVER NOTRE AIR

Contribution des différentes activités humaines aux émissions de polluants atmosphériques (%)



07

ACCOMPAGNER LES TERRITOIRES

POINT SUR L'ACCOMPAGNEMENT DES ACTEURS DU TERRITOIRE

Animation territoriale :

Comité Territoriaux : Les comités territoriaux (CT) d'Atmo Auvergne-Rhône-Alpes constituent les lieux de concertation, d'élaboration des programmes et de communication au plus proches des préoccupations des acteurs du territoire. Ses membres assurent ainsi un lien fort sur le territoire et une remontée des besoins et attentes locales. Perturbée par la crise COVID, un seul CT a été organisé cette année en visio-conférence (23/11/2020).

Evènements animés par Atmo :

Webinaire « évolution de l'indice ATMO »

Webinaire « évolution du paiement de votre TGAP »

Accompagnement des plans et programmes en faveur de la qualité de l'air :

- PLQA du Grand Anancy
- PCAET: Genevois Français, Grand Anancy, CCPMB, Cluses Arve et Montagne
- ZFE du Grand Anancy, de l'Arve, d'Annemasse Agglo
- Poursuite du travail transfrontalier et de la mise en place du plan d'action Pact'Air.



CHIFFRES CLÉS

1 PLQA

Plan Local pour la Qualité de l'Air

4 PCAET

Plan Climat Air Energie Territorial

3 ZFE

Zone à Faible Emissions

1 accord transfrontalier

Pact'Air: plan d'actions pour la qualité de l'air sur le Grand Genève



Merci de votre attention !

.....
www.atmo-auvergnerhonealpes.fr
.....



Service gratuit disponible sur les magasins
d'applications et sur www.airtogo.fr

Le bilan des contrôles 2020

Calendrier 2020

Janvier	Février	Mars	Avril	Mai	Juin	Juillet	Août	Septembre	Octobre	Novembre	Décembre
1	1	1	1	1	1	1	1	1	1	1	1
2	2	2	2	2	2	2	2	2	2	2	2
3	3	3	3	3	3	3	3	3	3	3	3
4	4	4	4	4	4	4	4	4	4	4	4
5	5	5	5	5	5	5	5	5	5	5	5
6	6	6	6	6	6	6	6	6	6	6	6
7	7	7	7	7	7	7	7	7	7	7	7
8	8	8	8	8	8	8	8	8	8	8	8
9	9	9	9	9	9	9	9	9	9	9	9
10	10	10	10	10	10	10	10	10	10	10	10
11	11	11	11	11	11	11	11	11	11	11	11
12	12	12	12	12	12	12	12	12	12	12	12
13	13	13	13	13	13	13	13	13	13	13	13
14	14	14	14	14	14	14	14	14	14	14	14
15	15	15	15	15	15	15	15	15	15	15	15
16	16	16	16	16	16	16	16	16	16	16	16
17	17	17	17	17	17	17	17	17	17	17	17
18	18	18	18	18	18	18	18	18	18	18	18
19	19	19	19	19	19	19	19	19	19	19	19
20	20	20	20	20	20	20	20	20	20	20	20
21	21	21	21	21	21	21	21	21	21	21	21
22	22	22	22	22	22	22	22	22	22	22	22
23	23	23	23	23	23	23	23	23	23	23	23
24	24	24	24	24	24	24	24	24	24	24	24
25	25	25	25	25	25	25	25	25	25	25	25
26	26	26	26	26	26	26	26	26	26	26	26
27	27	27	27	27	27	27	27	27	27	27	27
28	28	28	28	28	28	28	28	28	28	28	28
29	29	29	29	29	29	29	29	29	29	29	29
30	30	30	30	30	30	30	30	30	30	30	30
31	31	31	31	31	31	31	31	31	31	31	31

Vitesse



Fraude AdBlue

1 opération de contrôle en vallée de l'Arve en septembre 2020



Industrie

Inspection par la DREAL chez SGL Carbon à Passy

→ le 23 janvier 2020
Recommandation sur la formalisation de la surveillance visuelle renforcée des émissaires

→ le 26 novembre 2020

Ajouter dans la formalisation de la surveillance renforcée les installations d'imprégnation et de cuisson

La stratégie régionale



Respecter les recommandations de l'OMS de la qualité de l'air pour éviter les effets nuisibles sur la santé humaine à l'horizon 2040 et réduire de 50% le nombre de jours de dépassement des seuils réglementaires d'ici 2027.



Avec 48 000 décès chaque année, la pollution de l'air est l'une des premières causes de mortalité en France. **Les transports, l'industrie-énergie-traitement des déchets et le chauffage figurent parmi les principales sources de polluants.** Si les concentrations de polluants atmosphériques baissent depuis 20 ans, certaines zones comme **les grandes agglomérations et certaines vallées des Alpes ont dépassé régulièrement les seuils de concentration maximale** au cours des dernières années.

→ 10 actions sur l'air

18. Encourager les formes de gouvernance partagée dans l'élaboration des Plan de Protection de l'Atmosphère (PPA)
19. Élaborer et mettre en œuvre un Plan ozone
20. Déployer des zones à faibles émissions mobilité (ZFE-m)
21. Améliorer la gestion des épisodes de pollution
22. Communiquer autour de la pollution de l'air
23. Déployer les feuilles de route Qualité de l'Air
24. Améliorer la qualité de l'air intérieur
25. Contribuer au renforcement du cadre réglementaire existant
26. Veiller à la cohérence du développement de la filière bois-énergie
27. Développer la connaissance sur la diversité des polluants atmosphériques

L'État exemplaire

- Sensibiliser et informer
- Viser les recommandations de l'Organisation Mondiale de la Santé, au-delà des seuils réglementaires européens et nationaux
- Intégrer la dimension de l'air et de la santé dans les opérations d'aménagement et les démarches de planification

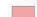
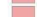


Cadre réglementaire actuel et à venir des ZFE-m en région Auvergne-Rhône-Alpes

Périmètres PPA 2

-  Arve
-  Clermont-Ferrand
-  Grenoble
-  Lyon
-  Saint-Etienne

Obligés Article 86 LOM






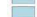



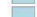
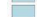
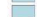







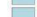


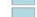
-  Grenoble-Alpes-Métropole
-  Métropole de Lyon

Obligés Article 85 LOM - EPCI > 100 000 habitants

-  CA du Bassin de Bourg-en-Bresse
-  CA du Grand Anancy
-  CA du Grand Chambéry
-  CA Loire Forez Agglomération
-  CA Porte de l'Isère (C.A.P.I.)
-  CA Roannais Agglomération
-  CA Valence Romans Agglo
-  CC Le Grésivaudan
-  Clermont Auvergne Métropole
-  Grenoble-Alpes-Métropole
-  Métropole de Lyon
-  Saint-Etienne Métropole

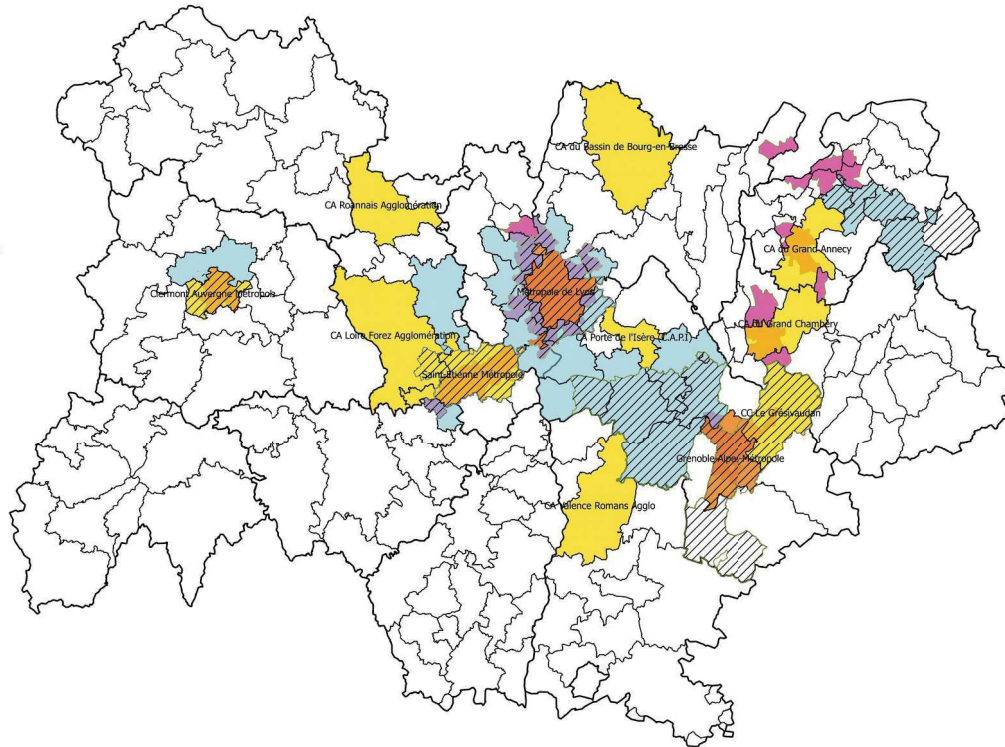
Autres obligés Article 85 LOM - EPCI > 20 000 habitants

au sein d'un PPA

-  CA du Pays Voironnais
-  CA Riom Limagne et Volcans
-  CA Vienne Condrieu
-  CC Beaujolais Pierres Dorées
-  CC Bièvre Isère
-  CC Cluses-Arve et Montagnes
-  CC de Bièvre Est
-  CC de Forez-Est
-  CC de la Côtière à Montluel
-  CC de la Vallée du Garon (CCVG)
-  CC de l'Est Lyonnais (CCEL)
-  CC de Miribel et du Plateau
-  CC d'Entre Bièvre et Rhône
-  CC des Vallons du Lyonnais (CCVL)
-  CC Dombes Saône Vallée
-  CC du Pays de l'Arbresle (CCPA)
-  CC du Pays de l'Ozon
-  CC du Pays Mornantais (COPAMO)
-  CC du Pays Rochois
-  CC Faudigny-Glières
-  CC Les Vals du Dauphiné
-  CC Loire et Semène
-  CC Pays du Mont-Blanc
-  CC Saint-Marcellin Vercors Isère Communauté

Territoires visés par le projet de loi climat et résilience

-  UU Genève (SUI)-Annemasse (partie française)
-  UU Saint-Etienne
-  UU Lyon
-  UU Grenoble
-  UU Clermont-Ferrand
-  UU Chambéry
-  UU Anancy



FIN
